

apotec[®]

MEDIKAMENTEN- KÜHLSCHRÄNKE

Premium-Schutz
für Medikamente!



 **WEPA.shop**

 **WEPA.cloud**

 **WEPA.school**

Qualitativ hochwertige Medikamentenkühlschränke von WEPA Apothekenbedarf

WEPA Medikamentenkühlschränke überzeugen

Seit mehr als 140 Jahren überzeugt WEPA Apothekenbedarf als unabhängiger Partner der Apotheke.

Uns liegen die Bedürfnisse der Apotheke am Herzen, daher arbeiten wir tagtäglich im Innen- und Außendienst an maßgeschneiderten Produkten und Lösungen für Sie.

Wir legen viel Wert auf Zuverlässigkeit und Kompetenz, um hochwertige Produkte zu gewährleisten.

Dazu gehören insbesondere Medikamentenkühlschränke! Schließlich benötigt jede Apotheke mindestens einen Medikamentenkühlschrank, um die sichere Lagerung und Kühlung von Arzneimitteln zu gewährleisten.

Wir unterstützen Sie dabei und bieten ein vielfältiges Sortiment an!

Die Medikamentenkühlschränke von WEPA überzeugen durch:

• Hohe Qualität und Anwendersicherheit

WEPA arbeitet seit vielen Jahren mit dem renommierten Partner LIEBHERR zusammen, dem absoluten Spezialisten für Kühlschränke. Daher sind alle unsere Medikamentenkühlschränke für die Arzneimittellagerung geeignet und bieten hohe Sicherheit für das Apothekenpersonal.

• Langjährige Erfahrung

Durch unsere langjährige Erfahrung kennen wir die Anforderungen an Apotheken genau. Daher haben wir Kühlschrank-Komplettsysteme entwickelt, die speziell auf die Bedürfnisse der Apotheke zugeschnitten und bereits vollausgestattet sind. Wir bieten ebenfalls auch individuelle Lösungen an, damit Sie Ihren Medikamentenkühlschrank auch nach Ihren Wünschen zusammenstellen können.

• Eigene Entwicklung

Das WEPA Team treibt tagtäglich zukunftsweisende Entwicklungen für den Apothekenalltag voran, besonders stolz sind wir auf unseren Medikamenten-Bodyguard: den apotec® cool connect! Mehr dazu ab Seite 8.

• Zubuchbare Leistungen

Schauen Sie einfach, was Sie brauchen. Wir bieten Ihnen zubuchbare Leistungen zu attraktiven Preisen.

- Lieferung frei Verwendungsstelle
- Abholung Altgerät*

*auf Anfrage

„In Deutschland werden jedes Jahr fast 30 Millionen besonders temperaturempfindliche Arzneimittel abgegeben. Gerade an heißen Sommertagen müssen sie gekühlt werden, damit sie wirksam bleiben. (...)“
(Quelle: Pharmazeutische Zeitung)



DIN 13277 – der NEUE Sicherheitsstandard für Medikamentenkühlschränke

Was bedeutet DIN 13277?

Das Deutsche Institut für Normierung (DIN) definiert in der DIN 13277 Leistungsmerkmale für Medikamentenkühlschränke, um sicherzustellen, dass kühl zu lagernde Medikamente nicht an Qualität verlieren. Die Norm ist gültig seit Mai 2022.

Die DIN 13277 verlangt u. a. folgende Ausstattungen¹:

- Temperaturbereich auf 5 °C voreingestellt, mit automatischem Alarm bei Abweichung +/- 3 °C
- Einsetzbar bei Umgebungstemperaturen von +10 °C bis +35 °C
- Geräuschemission max. 60 dB(A)
- Optische und akustische Warnvorrichtung für zu hohe und zu niedrige Temperaturen
- Schnittstellen zur Aufzeichnung der Betriebstemperatur
- Netzausfall-Alarm – optisch und akustisch – für mind. 12 h (Stromausfall-Alarm)
- Mechanische Belastungsfähigkeit der Einbauten mind. 100 kg/m²
- Abschließbare Tür
- Gerätespezifische Informationen zu Energieverbrauch, Temperaturhomogenität und -konstanz sowie Temperaturanstieg bei Netzausfall

¹ Quelle: <https://www.beuth.de/norm/din-13277/351406882>



FACH-TIPP

Wir empfehlen wir jeder Apotheke, einen Medikamentenkühlschrank gemäß DIN 13277 oder DIN 58345 zu verwenden.

Die wichtigsten Vorteile eines DIN-Kühlschranks kurz für Sie zusammengefasst

- **Sicherheit durch gleichmäßige Kühlung und Verschießbarkeit**
Moderne Umluftkühlsysteme sichern die gleichmäßige Verteilung im ganzen Gerät – unterschiedliche „Klimazonen“ können so nicht entstehen. Zudem sind DIN-Geräte abschließbar und verhindern den unbefugten Zugriff bei großem Wert.
- **Im harten Apotheken-Alltag – Warnung inklusive!**
Im Eifer des Gefechts kann schnell vergessen werden, die Tür richtig zu schließen. Ohne automatisches Warnsystem nach DIN erwärmen sich sensible Arzneimittel! Ein Sicherheitsthermostat misst permanent die Temperatur und verhindert zudem das Einfrieren der Ware selbst bei Steuerungsausfall.
- **Automatische Alarmmeldung**
Beim apotec® cool connect und easy der zweiten Generation ist diese absolut wichtige und moderne Art der Alarmmeldung fest integriert. Ihr Kühlschrank schickt Ihnen automatisch eine E-Mail² optional eine SMS² oder Anruf², sollte etwas nicht stimmen. Das bedeutet für Sie, auch außerhalb der Geschäftszeiten können Sie einen kühlen Kopf bewahren.
- **Bei Ausfall: Versicherung? Oder tragen Sie den Schaden?**
Im Falle eines Kühlgutschadens fragen immer mehr Versicherungen nach einem DIN-Kühlschrank. Ist das nicht gegeben, könnte eine Übernahme der Schadenssumme verweigert werden.

² kostenpflichtig

1 Integrierter Datenlogger

Der integrierte Logger zeichnet Temperaturprofil, Alarmhistorie und Serviceinformationen bis zu fünf Jahre auf. Die Daten können per USB-Schnittstelle direkt am Gerät ausgelesen werden.

2 +2 °C-SafetyDevice

Sinkt im Störfall die Temperatur unter +2 °C, übernimmt das SafetyDevice die Kontrolle. Es stabilisiert die Temperatur, aktiviert den Alarm und schützt den Inhalt vor dem Einfrieren.

3 Stromausfall-Alarm

Ein integrierter Akku alarmiert im Störfall optisch und akustisch und übernimmt die Stromversorgung. Sobald wieder Strom fließt, werden Ausfallzeitpunkt und erreichte Maximaltemperatur angezeigt.

4 apotec® Kühlschranküberwachung

Die cloudbasierte, digitale Lösung kontrolliert und dokumentiert Temperaturen kontinuierlich und alarmiert bei Abweichungen umgehend per E-Mail³, SMS³ oder Anruf³. ³ kostenpflichtig

5 Integrierte WiFi-/LAN-Schnittstelle

Über die integrierte WiFi-/LAN-Schnittstelle vernetzen Sie Ihre Geräte mühelos mit der Kühlschranküberwachung oder verbinden diese mit lokalen bestehenden Systemen.

6 Min./Max.-Temperaturaufzeichnung

Die Min./Max.-Temperaturaufzeichnung speichert die Minimal- bzw. Maximalwerte des Innenraums und veranschaulicht im Display, ob die Lagertemperaturen innerhalb der Toleranzgrenzen lagen.

7 SmartLock

Damit Produkte nach Unterbrechung der Kühlkette nicht versehentlich in Umlauf geraten, verriegelt der SmartLock des elektronischen Schlosses bei Alarm automatisch die Tür. Nur autorisierte Personen können sie wieder entriegeln.

8 LED-Beleuchtung

Die LED-Beleuchtung sorgt für eine optimale Ausleuchtung des Innenraums über die gesamte Gerätehöhe. Das erspart nicht nur langes Suchen, sondern vor allem auch Energiekosten.

9 LightAlarm

Bei einem unkontrollierten Temperaturanstieg oder anderen Problemen beginnt die Innenbeleuchtung des Geräts zu blinken. So wird schnell ersichtlich, dass Handlungsbedarf besteht.

10 Antimikrobieller Griff mit Öffnungsmechanik

Der leichtgängige Griff ist mit speziellen antimikrobiellen Substanzen versetzt und dadurch besonders hygienisch. Das regelmäßige und zeitaufwendige Desinfizieren wird überflüssig.

11 Reinigungsfreundlicher Innenraum

Der Innenbehälter aus vollständig recycelbarem, robustem und geruchsneutralem Polystyrol ist fugenlos aus einem Stück gefertigt. Dadurch ist er in großen Radien schnell und einfach zu reinigen.

12 Durchführung für externe Sensoren

Eine integrierte Öffnung ermöglicht den Anschluss eines separaten Sensors zur zusätzlichen Temperaturkontrolle, ohne dafür Löcher bohren oder die Türdichtung unterbrechen zu müssen.

13 Selbstschließende Tür < 90°

Um Ihnen das Be- und Entladen sowie die Reinigung zu erleichtern, bleibt die Gerätetür ab einem Öffnungswinkel von ca. 90° geöffnet, darunter schließt sie sicherheitshalber von selbst.

Das WEPA Medikamentenkühlschrank-Sortiment auf einen Blick



apotec® cool connect 2.0
344/367/394/420 l



apotec® cool connect 2.0
558 l



apotec® cool connect
236/333/335 l



apotec® cool connect
554 l



apotec® easy 2.0
344/367/394/420 l



apotec® easy
236/333/335 l

Neue Generation

apotec® Medikamentenkühlschränke nach DIN 13277

Marke	apotec® cool connect 2.0			apotec® easy 2.0	
	344/367 l	394/420 l	558 l	344/367 l	394/420 l
Inhalt	344/367 l	394/420 l	558 l	344/367 l	394/420 l
Medikamentenschübe	9	10	9	9	10
Farbe	grau	grau	grau	grau	grau
Standardtür/Glastür	ja/ja	ja/ja	ja/nein	ja/ja	ja/ja
Komplettsystem: Inklusive Schubladen (Kunststoff/Aluminium)	Kunststoff- oder Aluminiumschubladen	Kunststoff- oder Aluminiumschubladen	Aluminiumschublade	Kunststoffschublade	Kunststoffschublade

Bisherige Generation

apotec® Medikamentenkühlschränke nach DIN 58345

Marke	apotec® cool connect			apotec® easy	
	236 l	333/335 l	554 l	236 l	333/335 l
Inhalt	236 l	333/335 l	554 l	236 l	333/335 l
Medikamentenschübe	5	9	9	5	9
Farbe	grau	grau	grau	grau	grau
Standardtür/Glastür	ja/nein	ja/ja	ja/nein	ja/nein	ja/ja
Komplettsystem: Inklusive Schubladen (Kunststoff/Aluminium)	Kunststoff- oder Aluminiumschubladen	Kunststoff- oder Aluminiumschubladen	Aluminiumschublade	Kunststoffschublade	Kunststoffschublade

Der cloudbasierte apotec® cool connect – Medikamentenkühlung der neuen Generation

Der apotec® cool connect Medikamentenkühlschrank der 2. Generation als Komplettsystem mit DIN-Zertifizierung nach 13277 und der cloudbasierten apotec® Kühlschranküberwachung hebt die Leistung von Kühlschränken auf ein neues Level!

Dient zur Lagerung von kühlpflichtigen Arzneimitteln. Durch unsere cloudbasierte apotec® Kühlschranküberwachung ermöglichen wir eine durchgehende und nahtlose Temperaturüberwachung sowie Dokumentation von jedem beliebigen Ort aus. Bei jeglicher Abweichung Ihres Medikamentenkühlschranks erfolgt eine sofortige Benachrichtigung via E-Mail, SMS¹ oder Telefonanruf¹.

Das bietet der neue „COOL CONNECT“:

- Beim Erwerb eines apotec® cool connect der zweiten Generation erhalten Sie die ersten **drei Jahre** der apotec® Kühlschranküberwachung (36-Monats-Abonnement für apotec® Kühlschranküberwachung Best.-Nr.: 019972) kostenfrei dazu!²
- Einfache Vernetzung dank integrierter WiFi/LAN-Schnittstelle. Verbinden Sie den Kühlschrank mühelos mit der apotec® Kühlschranküberwachung von WEPA, um die Lagertemperatur sicher und bequem zu überwachen und zu dokumentieren.
- apotec® Kühlschranküberwachung: cloudbasierte, digitale Temperaturkontrolle mit sofortiger Alarmierung per E-Mail, SMS¹ oder Anruf¹ bei Abweichungen und Problemen.
- Integrierter Datenlogger: Der eingebaute Datenlogger ermöglicht die Aufzeichnung von Temperaturprofilen, Alarmhistorie und Service-Informationen für bis zu fünf Jahre. Daten können bequem über USB am Gerät abgerufen werden. Vollständige Rückverfolgbarkeit auch ohne Cloudanbindung.
- Akustischer und visueller Alarm bei Temperaturanstieg und anderen Fehlern wie z.B. Türalarm.
- Mit dem SmartLock bleibt alles unter Kontrolle. Bei einem Temperaturalarm verriegelt es automatisch die Tür, um die Kühlkette zu schützen. Die Freigabe erfolgt nur für autorisierte Personen, die den Zustand der eingelagerten Produkte überprüfen können.
- Die Verdampferabdeckung schützt vor Substanzkontakt und verhindert Festfrieren, während sie die Temperatur stabil hält.
- Bequemlichkeit und Sicherheit in einem: Die Tür öffnet sich weit für einfaches Be- und Entladen ab ca. 90°, schließt jedoch automatisch unter 90°, um die Temperatur und Qualität der gelagerten Produkte zu bewahren.
- Die apotec® Medikamentenkühlschränke der 2. Generation garantieren Temperaturstabilität und -konstanz. Jedes Gerät durchläuft strenge Tests gemäß EN 60068-3, bei denen die Temperatur an neun verschiedenen Stellen im Inneren gemessen wird.
- Die apotec® Medikamentenkühlschränke der 2. Generation sind nach DIN EN ISO 14644 getestet und somit für den Einsatz in Reinräumen geeignet. Das spart Zeit und Kosten, da zusätzliche Risikobewertungen nicht erforderlich sind.
- Ausgelegt für 15 Jahre nachhaltigen Einsatz – Unsere apotec®-Geräte sind nicht nur sparsam, sondern auch langlebig, dank Einsatz hochwertiger Materialien und solider Verarbeitung.



NEU

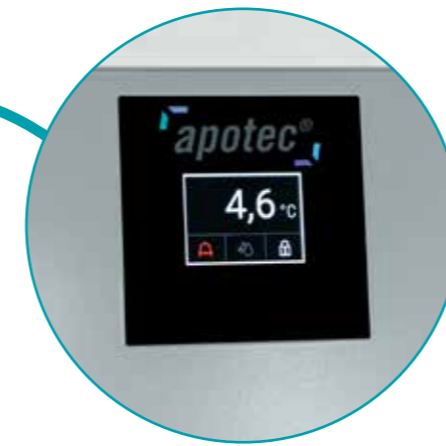
394 l / 420 l / 558 l

mit Standard- oder Glastür

Best.-Nr. 019962
Abb. mit Rechtsanschlag

apotec® cool connect Medikamentenkühlschränke nach DIN 13277 mit AluCool® Schubladen					
Ausführung	mit Standardtür	mit Glastür	mit Standardtür	mit Glastür	mit Standardtür
Inhalt	344 l	367 l	394 l	420 l	558 l
Medikamentenschübe	9	9	10	10	9
Temperatureinstellung	5 °C voreingestellt	5 °C voreingestellt	5 °C voreingestellt	5 °C voreingestellt	5 °C voreingestellt
Maße außen (BxHxT mm)	597 x 1684 x 654	597 x 1684 x 654	597 x 1884 x 654	597 x 1884 x 654	747 x 1793 x 769
Verbrauch gemäß DIN 13277	0,0191 kWh	0,0304 kWh	0,0192 kWh	0,0309 kWh	0,0207 kWh
Geräuschleistung	49 dB	49 dB	49 dB	49 dB	49 dB
Best.-Nr. (Türanschlag rechts oder links)	019956	019961	019957	019962	019958

apotec® cool connect Medikamentenkühlschränke nach DIN 13277 mit Kunststoffschubladen				
Ausführung	mit Standardtür	mit Glastür	mit Standardtür	mit Glastür
Inhalt	344 l	367 l	394 l	420 l
Medikamentenschübe	9	9	10	10
Temperatureinstellung	5 °C voreingestellt	5 °C voreingestellt	5 °C voreingestellt	5 °C voreingestellt
Maße außen (BxHxT mm)	597 x 1684 x 654	597 x 1684 x 654	597 x 1884 x 654	597 x 1884 x 654
Verbrauch gemäß DIN 13277	0,0191 kWh	0,0304 kWh	0,0192 kWh	0,0309 kWh
Geräuschleistung	49 dB	49 dB	49 dB	49 dB
Best.-Nr. (Türanschlag rechts oder links)	019954	019959	019955	019960



3 JAHRE GARANTIE

344 / 367 / 394 / 420 / 558 l

DIN 13277

integrierter Alarm

Daten jederzeit abrufbar

inkl. 3 Jahre apotec® Kühlschranküberwachung²



NEU

344 l / 367 l

mit Standard- oder Glastür

Best.-Nr. 019954
Abb. mit Rechtsanschlag

Sie profitieren von folgenden All-Inclusive-Leistungen:

- INKLUSIVE** Kühlgutversicherung: bis zu einem Warenwert von 10.000 € (2 Jahre ab Kauf)
- INKLUSIVE** Terminzustellung durch Spedition (nur DE und AUT)
- INKLUSIVE** 3 Jahre Garantie
- INKLUSIVE** 3 Jahre apotec® Kühlschranküberwachung²

DIN 13277

Arzneimittellagerung: DIN 13277

Die Abkürzung DIN steht für „Deutsches Institut für Normung“, welches in Fachgremien Normen für die Industrie definiert. Die DIN 13277 betrifft Kühlgeräte für Arzneimittel, welche zur Lagerung von Arzneimitteln bei einer Betriebstemperatur von 2 °C bis 8 °C dienen. Die apotec® cool connect Medikamentenkühlschränke der 2. Generation erfüllen alle DIN 13277 Anforderungen und spiegeln momentan den höchsten Stand der Technik wider.

WLAN/LAN-fähiger Kühlschrank

Daten können leicht gespeichert und über die apotec® Kühlschranküberwachung ausgelesen werden.

Display

Das in die Tür integrierte Display präsentiert klare Geräteinformationen und farblich markierten Status. Die Bedienung erfolgt mühelos per „Touch and Slide“.

Digitale Temperaturanzeige

Die digitale Temperaturanzeige zeigt gradgenau die Innentemperatur des Kühlgeräts an. Somit können sich Betreiber und Nutzer schnell einen Überblick über die Gerätetemperatur verschaffen.

Umluftkühlung

Effiziente Umluftkühlung für schnelles Abkühlen und gleichmäßige Temperatur im gesamten Innenraum.

Elektronisches Schloss mit Fernsteuerung

Einfache Ver- und Entriegelung per PIN-Code oder Fernbedienung.

LED-Beleuchtung

Drei integrierte LED-Leisten sorgen für helle Beleuchtung in dunklen Räumen sowie während des Nachtdienstes.

Antimikrobieller Hebelgriff

Der antimikrobielle Griff öffnet mühelos und reduziert bis zu 99,99 % der Bakterien¹, ohne aufwendiges Desinfizieren. Maximale Hygiene für jeden Benutzer. ¹gemäß ISO 22196:2011

Effizientes Kältesystem

Energie-Ultra-effiziente Medikamentenkühlschränke: Sparen Sie Energiekosten mit den apotec® Kühlgeräten.

¹ SMS und Telefonanruf sind optional hinzubuchbar.

² Für jede Messstelle (Medikamentenkühlschrank) ist ein Abonnement (Lizenz) erforderlich. Zugriffsberechtigung für beliebig viele Nutzer. Es besteht die Möglichkeit zur optionalen Erweiterung durch zusätzliche Alarmierung per SMS und Sprachanruf.
„Der Vertrag über die Nutzung der apotec® Kühlschranküberwachung weist eine Mindestvertragslaufzeit von 36 Monaten aus. Die Laufzeit beginnt mit Auslieferung des Linzenschlüssels. Der Vertrag verlängert sich jeweils um weitere 36 Monate, wird er nicht mit einer Frist von 4 Wochen vor Ablauf der Vertragslaufzeit gekündigt. Die Möglichkeit einer außerordentlichen Kündigung aus wichtigem Grund bleibt unberührt. Kündigungserklärungen bedürfen zu ihrer Wirksamkeit der Textform. Die Kündigung ist gegenüber WEPA Apothekenbedarf GmbH & Co KG (Anschrift: Am Fichtenstrauch 6-10, 56204 Hillscheid; Fax +49 (0)800 5252500 (gebührenfrei); E-Mail: info@wepa-apothekenbedarf.de) auszusprechen. Mit Beendigung des Vertrages endet auch die Möglichkeit der Nutzung der apotec® Kühlschranküberwachung. Im Übrigen gelten Nutzungsbedingungen, Lizenzbedingungen, Software-Lizenzen sowie Datenschutzbestimmungen der Lieberr-Hausgeräte GmbH.“

apotec® easy der neuen Generation – mehr als nur Standard

Das bietet der neue „EASY“:

- Einfache Vernetzung dank integrierter WiFi/LAN-Schnittstelle. Verbinden Sie den Kühlschrank mühelos mit der apotec® Kühlschranküberwachung, um die Lagertemperatur sicher und bequem zu überwachen und zu dokumentieren (optional zubuchbar, mehr dazu auf S. 12 und 13).
- Integrierter Datenlogger: Der eingebaute Datenlogger ermöglicht die Aufzeichnung von Temperaturprofilen, Alarmhistorie und Service-Informationen für bis zu fünf Jahre. Daten können bequem über USB am Gerät abgerufen werden. Rückverfolgbarkeit am Gerät auch ohne Cloudanbindung.
- Akustischer und visueller Alarm bei Temperaturanstieg und anderen Fehlern wie z.B. Türalarm.
- Die Verdampferabdeckung schützt vor Substanzkontakt und verhindert Festfrieren, während sie die Temperatur stabil hält.
- Bequemlichkeit und Sicherheit in einem: Die Tür öffnet sich weit für einfaches Be- und Entladen ab ca. 90°, schließt jedoch automatisch unter 90°, um die Temperatur und Qualität der gelagerten Produkte zu bewahren.
- Effiziente Umluftkühlung für schnelles Abkühlen und gleichmäßige Temperatur im gesamten Innenraum
- Die apotec® Medikamentenkühlschränke der 2. Generation garantieren Temperaturstabilität und -konstanz. Jedes Gerät durchläuft strenge Tests gemäß EN 60068-3, bei denen die Temperatur an neun verschiedenen Stellen im Inneren gemessen wird.
- Die apotec® Medikamentenkühlschränke der 2. Generation sind nach DIN EN ISO 14644 getestet und somit für den Einsatz in Reinräumen geeignet. Das spart Zeit und Kosten, da zusätzliche Risikobewertungen nicht erforderlich sind.
- Ausgelegt für 15 Jahre nachhaltigen Einsatz – Unsere apotec®-Geräte sind nicht nur sparsam, sondern auch langlebig, dank Einsatz hochwertiger Materialien und solider Verarbeitung.



NEU
394 l / 420 l
mit Standard- oder Glastür

Best.-Nr. 019953
Abb. mit Rechtsanschlag

apotec® easy Medikamentenkühlschränke nach DIN 13277 mit Kunststoffschubladen				
Ausführung	mit Standardtür	mit Glastür	mit Standardtür	mit Glastür
Inhalt	344 l	367 l	394 l	420 l
Medikamentenschübe	9	9	10	10
Temperatureinstellung	5 °C voreingestellt	5 °C voreingestellt	5 °C voreingestellt	5 °C voreingestellt
Maße außen (BxHxT mm)	597 x 1684 x 654	597 x 1684 x 654	597 x 1884 x 654	597 x 1884 x 654
Verbrauch gemäß DIN 13277	0,0191 kWh	0,0304 kWh	0,0192 kWh	0,0309 kWh
Geräuschleistung	49 dB	49 dB	49 dB	49 dB
Best.-Nr. (Türanschlag rechts oder links)	019950	019952	019951	019953

3 JAHRE GARANTIE

344 / 367 / 394 / 420 l

DIN 13277

optischer und akustischer Alarm



NEU
344 l / 367 l

Best.-Nr. 019950
Abb. mit Rechtsanschlag

Sie profitieren von folgenden All-Inclusive-Leistungen:

- INKLUSIVE** Kühlgutversicherung: bis zu einem Warenwert von 10.000 € (2 Jahre ab Kauf)
- INKLUSIVE** Terminzustellung durch Spedition (nur DE und AUT)
- INKLUSIVE** 3 Jahre Garantie

- DIN 13277**
Arzneimittellagerung: DIN 13277
Die Abkürzung DIN steht für „Deutsches Institut für Normung“, welches in Fachgremien Normen für die Industrie definiert. Die DIN 13277 betrifft Kühlgeräte für Arzneimittel, welche zur Lagerung von Arzneimitteln bei einer Betriebstemperatur von 2 °C bis 8 °C dienen. Die apotec® cool connect Medikamentenkühlschränke der 2. Generation erfüllen alle DIN 13277 Anforderungen und spiegeln momentan den höchsten Stand der Technik wider.
- WLAN/LAN-fähiger Kühlschrank**
Daten können leicht gespeichert und über die apotec® Kühlschranküberwachung ausgelesen werden.
- Display**
Das in die Tür integrierte Display präsentiert klare Geräteinformationen und farblich markierten Status. Die Bedienung erfolgt mühelos per „Touch and Slide“.
- Digitale Temperaturanzeige**
Die digitale Temperaturanzeige zeigt gradgenau die Innentemperatur des Kühlgeräts an. Somit können sich Betreiber und Nutzer schnell einen Überblick über die Gerätetemperatur verschaffen.
- Umluftkühlung**
Effiziente Umluftkühlung für schnelles Abkühlen und gleichmäßige Temperatur im gesamten Innenraum.
- Schloss**
Mechanisches Schloss mit zwei passenden Schlüsseln inklusive.
- LED-Beleuchtung**
Eine integrierte LED-Leiste.
- Antimikrobieller Hebelgriff**
Der antimikrobielle Griff öffnet mühelos und reduziert bis zu 99,99 % der Bakterien*, ohne aufwendiges Desinfizieren. Maximale Hygiene für jeden Benutzer. *gemäß ISO 22196:2011
- Effizientes Kältesystem**
Energie-Ultra-effiziente Medikamentenkühlschränke: Sparen Sie Energiekosten mit den apotec® Kühlgeräten.



apotec® Kühlschranksüberwachung – die Zukunft für die Sicherheit Ihrer Medikamente

Die Kombination aus zuverlässigem apotec® Medikamentenkühlschrank und der digitalen Kühlschranksüberwachung gewährt sensiblen Substanzen optimalen Schutz. Die cloudbasierte Lösung kontrolliert und dokumentiert rund um die Uhr die Temperaturkonstanz und alarmiert umgehend bei Abweichungen. Bei jeglicher Abweichung Ihres Medikamentenkühlschranks erfolgt eine sofortige Benachrichtigung via E-Mail, SMS¹ oder Telefonanruf¹. Probleme zu verhindern, bevor sie entstehen - das ist die Definition von maximaler Sicherheit.

Beim Erwerb eines apotec® cool connect der zweiten Generation erhalten Sie die ersten drei Jahre der apotec® Kühlschranksüberwachung (36-Monats-Abonnement für apotec® Kühlschranksüberwachung Best.-Nr.: 019972) kostenfrei dazu!

apotec® Kühlschranksüberwachung	
Best.-Nr.	Artikelbezeichnung
019971	12-Monats-Abonnement für apotec® Kühlschranksüberwachung ²
019972	36-Monats-Abonnement für apotec® Kühlschranksüberwachung ²
019973	12-Monats-Abonnement Erweiterung (SMS u. Anruf) für apotec® Kühlschranksüberwachung ²
019974	36-Monats-Abonnement Erweiterung (SMS u. Anruf) für apotec® Kühlschranksüberwachung ²

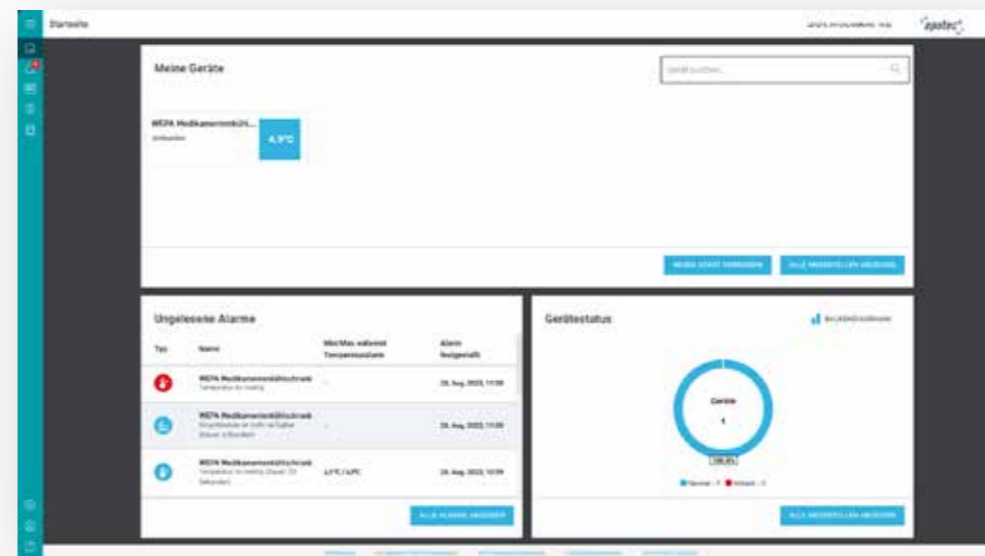
Maximale Sicherheit und Entlastung mit der apotec® Kühlschranksüberwachung

Genießen Sie die Vorteile der digitalen Lösung:

- **Optimaler Schutz Ihres wertvollen Guts** durch Kontrolle der konstant präzisen Lagertemperatur
- **Erfüllung der Nachweispflicht** zur Temperatureinhaltung durch lückenlose Dokumentation
- **Vorbeugung vor Schäden und Qualitätseinbußen** durch zuverlässige Alarmsysteme
- **Mehr Zeit und ein freier Kopf** durch Entlastung von aufwendigen Kontrollen und Dokumentationen

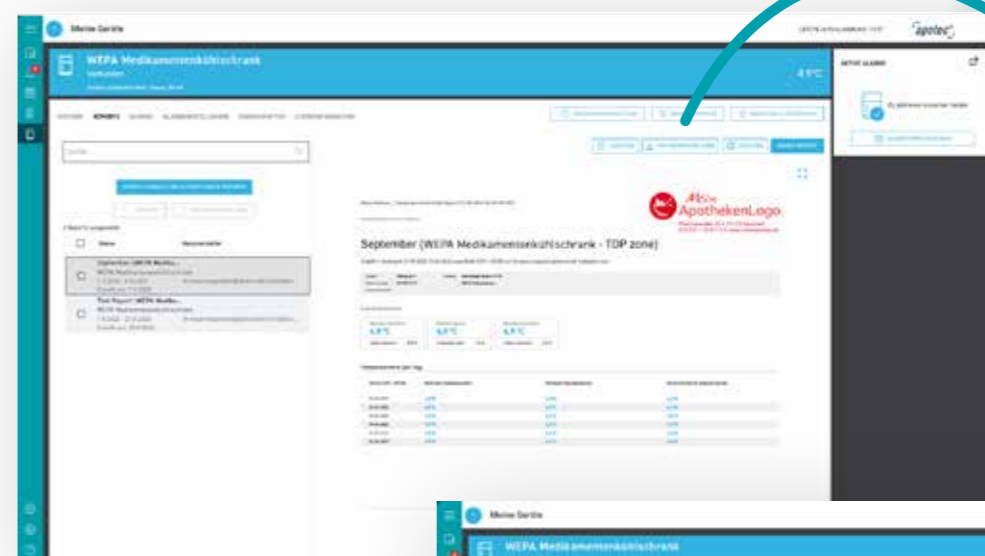
¹ SMS und Telefonanruf sind optional hinzubuchbar

² Für jede Messstelle (Medikamentenkühlschrank) ist ein Abonnement (Lizenz) erforderlich. Zugriffsberechtigung für beliebig viele Nutzer. Es besteht die Möglichkeit zur optionalen Erweiterung durch zusätzliche Alarmierung per SMS und Sprachanruf. „Der Vertrag über die Nutzung des oben aufgeführten Abonnements weist eine Mindestvertragslaufzeit des oben aufgeführten Zeitraumes auf. Die Laufzeit beginnt mit Auslieferung des Lizenzschlüssels. Der Vertrag verlängert sich um den jeweils oben aufgeführten Zeitraum, wird er nicht mit einer Frist von 4 Wochen vor Ablauf der Vertragslaufzeit gekündigt. Die Möglichkeit einer außerordentlichen Kündigung aus wichtigem Grund bleibt unberührt. Kündigungserklärungen bedürfen zu ihrer Wirksamkeit der Textform. Die Kündigung ist gegenüber WEPA Apothekenbedarf GmbH & Co. KG (Anschrift: Am Fichtenstrauch 6-10, 56204 Hillscheid; Fax +49 (0)800 5252500 (gebührenfrei); E-Mail: info@wepa-apothekenbedarf.de) auszusprechen. Mit Beendigung des Vertrages endet auch die Möglichkeit der Nutzung des oben aufgeführten Abonnements. Im Übrigen gelten die Nutzungsbedingungen, Lizenzbedingungen, Software-Lizenzen sowie Datenschutzbestimmungen der Liebherr-Hausgeräte GmbH.“



Alle Daten auf dem Dashboard jederzeit im Blick

Sämtliche Mess- und Temperaturdaten, Alarmmeldungen und Gerätezustände können Sie auf dem webbasierten, intuitiv bedienbaren Dashboard jederzeit einsehen. Selbst für mehrere Geräte an verschiedenen Standorten. Mit maximaler Sicherheit immer im Blick fällt es Ihnen dadurch leicht, sich voll und ganz auf Ihre Arbeit zu konzentrieren.



Umgehende Alarmierung bei Abweichungen

Bei Abweichungen der Lagertemperatur werden Sie sofort per E-Mail, SMS¹ oder Sprachanruf¹ alarmiert. So können Sie reagieren, bevor Probleme auftauchen. Sollte es zu einem Zwischenfall kommen, gibt die Alarmliste durch Aufzeichnung der erreichten Minimal- und Maximalwerte Aufschluss über den entstandenen Schaden.

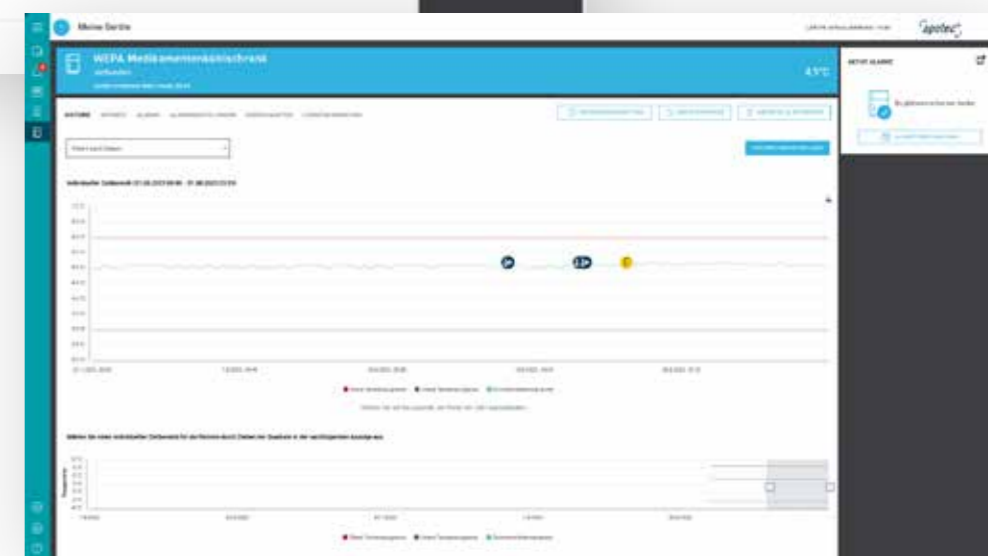


Lückenlose Dokumentation ohne lästigen Papierkram

Die apotec® Kühlschranksüberwachung dokumentiert kontinuierlich die Temperatur und alle weiteren Kühlungsparameter Ihrer eingelagerten Medikamente. Die automatisch erstellten Reports werden 6 Monate gespeichert und können jederzeit abgerufen und heruntergeladen werden. Das erleichtert Ihren Arbeitsalltag und vor allem die Erfüllung der Nachweispflicht.

Kontinuierliche Kontrolle der präzisen Temperaturkonstanz

Die apotec® Kühlschranksüberwachung kontrolliert permanent die Lagertemperatur, auch standortübergreifend für mehrere Geräte. Damit stellt die digitale Lösung rund um die Uhr eine präzise Temperaturkonstanz sicher – ebenso wie die Qualität Ihrer eingelagerten Medikamente, Impfstoffe und Proben.



apotec® cool connect



Die Medikamentenkühlschränke der Marke apotec® sind schon jetzt gemäß DIN 58345 voll ausgestattet und ermöglichen eine sichere Lagerung von Arzneimitteln. Wir bieten Ihnen eine innovative Weiterentwicklung, die die Leistung von Kühlschränken auf ein neues Level hebt. Durch den serienmäßigen Rundumschutz können Sie auch nach Ladenschluss oder im wohlverdienten Wochenende einen kühlen Kopf bewahren. Ihr Kühlschrank meldet sich bei Ihnen direkt im Schadensfall.



333 l / 335 l
mit Standard- oder Glastür

3 JAHRE GARANTIE

236 / 333 / 335 / 554 l

DIN 58345

integrierter Alarm

Daten jederzeit abrufbar

- Integriertes Alarmsystem: kein separates GSM-Alarmsystem notwendig, das bedeutet keine Zusatzkosten mehr. Das Warnmodul ist direkt im Kühlschrank integriert und sendet automatisch Warnmeldungen per SMS (es können Provider-Kosten anfallen) und/oder E-Mail.
- Integrierte Auswertungs- und Dokumentationssoftware, automatisierte, zentrale Datenspeicherung: Alle Daten werden zentral über die integrierte Datenbank gespeichert und können jederzeit abgerufen oder per E-Mail auf ein beliebiges Gerät versendet werden.
- Ethernetanschluss für Netzwerkanbindung und integriertes WLAN.
- Einfache Dateneinsicht und Datenverwendung, z. B. PDF-Ausdruck der Daten per Knopfdruck vom Kühlschrank aus (Datentransfer zu einem separaten Apotheken-PC oder direkt auf einen Drucker).
- Kühlgutversicherung bis zu einem Warenwert von 10.000 € (2 Jahre ab Kauf).

apotec® cool connect Medikamentenkühlschränke nach DIN 58345 mit AluCool® Schubladen				
Ausführung	mit Standardtür	mit Standardtür	mit Glastür	mit Standardtür
Inhalt	236 l	333 l	335 l	554 l
Medikamentenschübe	5	9	9	9
Temperatureinstellung	5 °C voreingestellt	5 °C voreingestellt	5 °C voreingestellt	5 °C voreingestellt
Maße außen (BxHxT mm)	600 x 1365 x 610	600 x 1775 x 610	600 x 1775 x 610	750 x 1775 x 730
Verbrauch	0,034 kWh	0,038 kWh	0,051 kWh	0,041 kWh
Best.-Nr. (Türanschlag rechts)	019922	019920	019924	019798
Best.-Nr. (Türanschlag links)	019923	019921	019925	019799

apotec® cool connect Medikamentenkühlschränke nach DIN 58345 mit Kunststoffschubladen			
Ausführung	mit Standardtür	mit Standardtür	mit Glastür
Inhalt	236 l	333 l	335 l
Medikamentenschübe	5	9	9
Temperatureinstellung	5 °C voreingestellt	5 °C voreingestellt	5 °C voreingestellt
Maße außen (BxHxT mm)	600 x 1365 x 610	600 x 1775 x 610	600 x 1775 x 610
Verbrauch	0,034 kWh	0,038 kWh	0,051 kWh
Best.-Nr. (Türanschlag rechts)	019890	019894	019897
Best.-Nr. (Türanschlag links)	019891	019893	019896

236 l



Arzneimittellagerung: DIN 58345
Die Abkürzung DIN steht für „Deutsches Institut für Normung“, welches in Fachgremien Normen für die Industrie definiert. Die DIN 58345 betrifft Kühlgeräte für Arzneimittel, welche zur Lagerung von Arzneimitteln bei einer Betriebstemperatur von 2 °C bis 8 °C dienen. Die apotec® cool connect Medikamentenkühlschränke erfüllen alle DIN 58345 Anforderungen.



WLAN-fähiger Kühlschrank
Daten können leicht gespeichert und ausgelesen werden.



7" Display
Bequemes Ablesen am Kühlschrank direkt durch großes 7-Zoll Farbdisplay.



Digitale Temperaturanzeige
Die digitale Temperaturanzeige zeigt gradgenau die Innentemperatur des Kühlgeräts an. Somit können sich Betreiber und Nutzer schnell einen Überblick über die Gerätetemperatur verschaffen.



Umluftkühlung
Hocheffiziente Ventilatoren sorgen für schnelles Abkühlen frisch eingelagerter Ware und eine gleichmäßige Kühltemperatur im gesamten Innenraum.



Kunststoff-Innenbehälter
Der tiefgezogene Kunststoff-Innenbehälter wird aus einem Stück gefertigt und ist deshalb besonders reinigungsfreundlich. Der Innenbehälter besteht aus Polystyrol, ein vollständig recyclebarer, stabiler und langlebiger Kunststoff, und ist somit aus umweltpolitischer Hinsicht unbedenklich.



Ergonomischer Stangengriff
Besonders bei Getränke-Kühlgeräten, die in der Regel häufigen Türöffnungen ausgesetzt sind, ist ein einfaches Öffnen der Geräte von entscheidender Bedeutung. Der ergonomische Stangengriff gewährleistet Stabilität auch bei häufigen Türöffnungen. Er ist besonders hygienisch und reinigungsfreundlich.



Effizientes Kältesystem
Aufgrund jahrzehntelanger Erfahrung im Bereich Kältetechnik, verbunden mit kontinuierlicher Forschung, gewährleistet LIEBHERR die hervorragende Qualität des Kältesystems. Die Verwendung hochwertiger Verdichter, Verflüssiger, Verdampfer sowie weiterer kältetechnischer Komponenten sorgt sowohl für eine deutliche Senkung des Energieverbrauchs als auch für eine Senkung der Betriebskosten.

Umweltfreundliches Kältemittel
Die Kältemittel R600a und R290 sind umweltfreundlich, da sie einen sehr geringen Treibhauseffekt und kein Ozonabbaupotential aufweisen. Die apotec® cool connect Medikamentenkühlschränke zeichnen sich durch hervorragende Energieeffizienz aus, was Ihre CO₂-Bilanz verbessert und nachhaltiges Handeln fördert.

apotec® easy Medikamentenkühlschränke nach DIN 58345

- Der Temperaturbereich ist auf +5°C voreingestellt und kann nicht verändert werden
- Optischer und akustischer Alarm bei Unter- bzw. Überschreitung der voreingestellten Temperatur von ±3°C
- Inkl. Auswertungs- und Dokumentationssoftware
- Anschlussmöglichkeit eines GSM-Alarmmeldesystems
- Hochwertiges LIEBHERR-Kühlsystem
- Kühlgutversicherung bis zu einem Warenwert von 10.000 € (2 Jahre ab Kauf)



3 JAHRE GARANTIE

236 l / 333 l / 335 l

DIN 58345

optischer und akustischer Alarm

DIN 58345

Arzneimittellagerung: DIN 58345

Die Abkürzung DIN steht für „Deutsches Institut für Normung“, welches in Fachgremien Normen für die Industrie definiert. Die DIN 58345 betrifft Kühlgeräte für Arzneimittel, welche zur Lagerung von Arzneimitteln bei einer Betriebstemperatur von 2 °C bis 8 °C dienen. Die apotec® cool connect Medikamentenkühlschränke erfüllen alle DIN 58345 Anforderungen und spiegeln momentan den höchsten Stand der Technik wider.

5°C

Digitale Temperaturanzeige

Die digitale Temperaturanzeige zeigt gradgenau die Innentemperatur des Kühlgeräts an. Somit können sich Betreiber und Nutzer schnell einen Überblick über die Gerätetemperatur verschaffen.

Umluftkühlung

Hocheffiziente Ventilatoren sorgen für schnelles Abkühlen frisch eingelagerter Ware und eine gleichmäßige Kühltemperatur im gesamten Innenraum.

Kunststoff-Innenbehälter

Der tiefgezogene Kunststoff-Innenbehälter wird aus einem Stück gefertigt und ist deshalb besonders reinigungsfreundlich. Der Innenbehälter besteht aus Polystyrol, ein vollständig recyclebarer, stabiler und langlebiger Kunststoff, und ist somit aus umweltpolitischer Hinsicht unbedenklich.

Ergonomischer Stangengriff

Besonders bei Getränke-Kühlgeräten, die in der Regel häufigen Türöffnungen ausgesetzt sind, ist ein einfaches Öffnen der Geräte von entscheidender Bedeutung. Der ergonomische Stangengriff gewährleistet Stabilität auch bei häufigen Türöffnungen. Er ist besonders hygienisch und reinigungsfreundlich.

Effizientes Kältesystem

Aufgrund jahrzehntelanger Erfahrung im Bereich Kältetechnik, verbunden mit kontinuierlicher Forschung, gewährleistet LIEBHERR die hervorragende Qualität des Kältesystems. Die Verwendung hochwertiger Verdichter, Verflüssiger, Verdampfer sowie weiterer kältetechnischer Komponenten sorgt sowohl für eine deutliche Senkung des Energieverbrauchs als auch für eine Senkung der Betriebskosten.

Umweltfreundliches Kältemittel

Die Kältemittel R600a und R290 sind umweltfreundlich, da sie einen sehr geringen Treibhauseffekt und kein Ozonabbaupotential aufweisen. Die apotec® cool connect Medikamentenkühlschränke zeichnen sich durch hervorragende Energieeffizienz aus, was Ihre CO₂-Bilanz verbessert und nachhaltiges Handeln fördert.



GSM-Alarmmeldesystem

FACH-TIPP

Um Ihre Medikamente auch bei einem Störfall zu schützen, ist ein Alarmmeldesystem elementar wichtig. Sie erhalten umgehend eine SMS auf Ihr Mobiltelefon und/oder Ihre Festnetznummer (SIM-Karte wird benötigt).
Best.-Nr. 600037

apotec® easy Medikamentenkühlschränke nach DIN 58345 mit Kunststoffschubladen			
Ausführung	mit Standardtür	mit Standardtür	mit Glastür
Inhalt	236 l	333 l	335 l
Medikamentenschübe	5	9	9
Temperatureinstellung	5 °C voreingestellt	5 °C voreingestellt	5 °C voreingestellt
Maße außen (BxHxT mm)	600 x 1320 x 610	600 x 1730 x 610	600 x 1730 x 610
Verbrauch	0,034 kWh	0,04 kWh	0,051 kWh
Best.-Nr. (Türanschlag rechts)	019860	019861	019881
Best.-Nr. (Türanschlag links)	019871	019872	019883

Vergleich alte und neue Generation apotec® Medikamentenkühlschränke



apotec® cool connect
Neue Generation



apotec® cool connect
Bisherige Generation

apotec® cool connect

	Neue Generation	Bisherige Generation
DIN-Zertifizierung	13277	58345
Display	2,2" Touch&Slide	7" Touch-Display
Türverriegelung	elektronisches Schloss mit Fernbedienung	mechanisches Schloss
SmartLock (Automatische Verriegelung bei Temperaturalarm)	ja	nein
LED-Beleuchtung	drei integrierte LED-Leisten	eine integrierte LED-Leiste
Türgriff	Hebelgriff	starrer Handgriff
Elektroniksteuerung (Smart Module)	in Kühlschranktür integriert	Aufsatzelektronik
WLAN/LAN fähig	ja	ja
Integriertes Alarmsystem (automatisch Warnmeldungen)	ja	ja
Nutzung der apotec® Kühlschranküberwachung	drei Jahre inklusive	nein
Lokales Auslesen von Temperatur/Alarm-Berichten	über USB	über USB
Energieverbrauch	ultra-efficient (im Ø 50% effizienter als die bisherige Generation)	-



apotec® easy
Neue Generation



apotec® easy
Bisherige Generation

apotec® easy

	Neue Generation	Bisherige Generation
DIN-Zertifizierung	13277	58345
Display	2,2" Touch&Slide	Monochrom-Display
Türverriegelung	mechanisches Schloss	mechanisches Schloss
SmartLock (Automatische Verriegelung bei Temperaturalarm)	nein	nein
LED-Beleuchtung	eine integrierte LED-Leiste	keine
Türgriff	starrer Handgriff	starrer Handgriff
Elektroniksteuerung (Smart Module)	in Kühlschranktür integriert	Aufsatzelektronik
WLAN/LAN fähig	ja	nein
Integriertes Alarmsystem (automatisch Warnmeldungen)	ja	nein
Nutzung der apotec® Kühlschranküberwachung	optional	nein
Lokales Auslesen von Temperatur/Alarm-Berichten	über USB	über SD-Karte
Energieverbrauch	ultra-efficient (im Ø 50% effizienter als die bisherige Generation)	-



Premium Kühlschrank trifft Premium Schublade

Aluminium überzeugt durch seine hohe Leitfähigkeit und sorgt für eine optimale Temperaturverteilung im Kühlschrank. Mit der AluCool® Schublade können viele Medikamentenkühlschränke auch nachträglich ausgerüstet werden – dadurch wird wertvoller Platz optimal genutzt. Zusammen mit dem H+H Unterteilungssystem erhält man eine funktionelle Gesamtlösung, die für perfekte Organisation, Übersicht und Flexibilität im Kühlbereich sorgt. Je nach individueller Bedarfssituation ermöglicht das Unterteilungssystem die Lagerung von Medikamenten mit einem Platzgewinn bis zu 30 %.

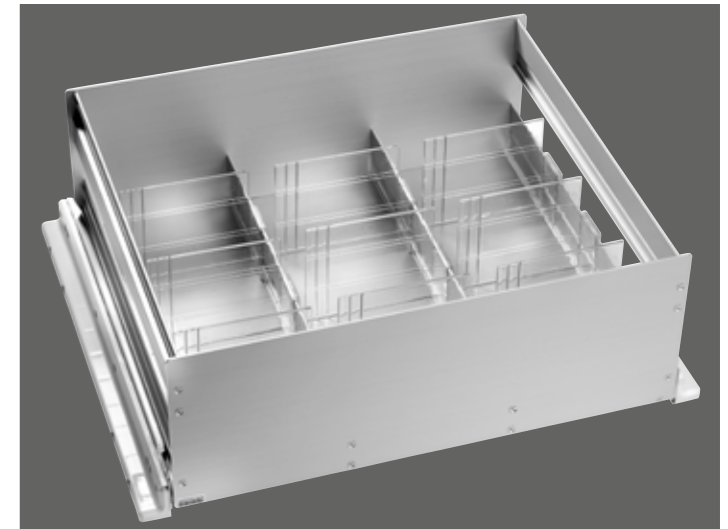


Gut bestückt dank individueller Ausstattung

XXL AluCool® Schublade

Große Packungen lassen sich dank der XXL AluCool® Schublade mühelos lagern. Sie brauchen dafür nur eine Standardschublade herauszunehmen. Auch eine flexible Unterteilung ist möglich, dank der anpassbaren Querteiler.

Kühlschrankschublade XXL AluCool®			
Modell	236 l, 333 l, 335 l, 388 l	554 l	558 l, 588 l
Best.-Nr.	600058	600057	600203



BTM AluCool® Schublade

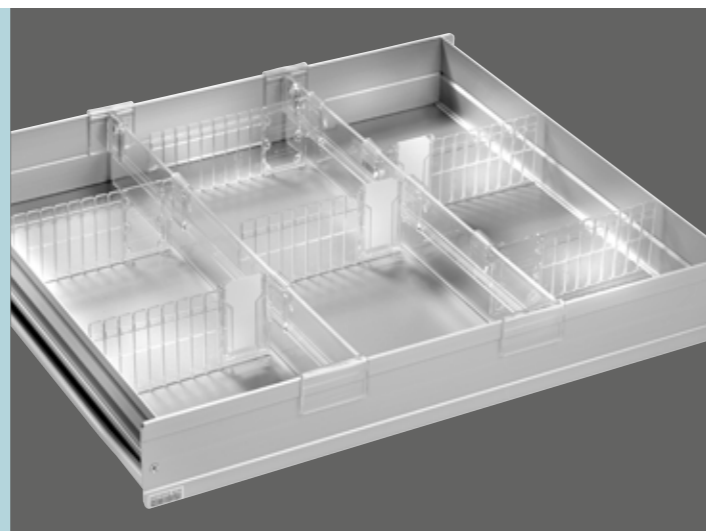
Durchaus gibt es BTMs, die kühl gelagert werden müssen. Gehen Sie auf Nummer sicher mit der abschließbaren Schublade. Auch eine flexible Unterteilung ist möglich, dank der anpassbaren Querteiler.

Kühlschrankschublade XXL AluCool®		
Modell	236 l, 333 l, 335 l, 388 l	554 l
Best.-Nr.	600059	600056



Schublade „AluCool®“ aus Aluminium zur optimalen Kälteverteilung

Hochwertige Aluminiumschublade inkl. Rahmen auf Leichtlaufrollen mit Auszugsstopp zur optimalen Kälteverteilung. Flexible Unterteilung mit Lochkartentaschen. Aluminiumschubladen erzielen den besten Kühleffekt (AluCool®-Effekt), das Aluminium leitet die Kälte besonders gut und die Temperatur bleibt stabil, das spart Energie und Geld. Schubladen aus Metall sind besonders langlebig und stabil. Glatte Oberflächen aus Metall sind perfekt geeignet für die optimale Reinigung und Hygiene. Material: Metall, Maße (BxHxT mm): 420 x 60 x 375

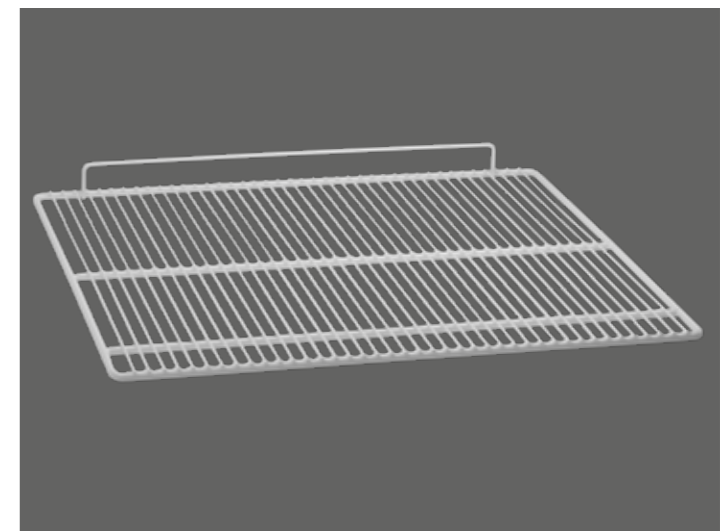


Kühlschrankschublade AluCool®			
Modell	236 l, 335 l, 388 l	141 l, 360 l	344 l, 367 l, 394 l, 420 l
Best.-Nr.	600045	600047	600202

Kühlschrank Gitterrost

Der hochwertige emaillierte Gitterrost ist platzsparend und luftdurchlässig und steht in verschiedenen Größen für die verschiedenen Kühlschrankmodelle zur Verfügung. Gitterroste aus Stahl-Emaille zeichnen sich besonders durch die gute Kälteleitung und einen hohen Korrosionsschutz aus. Material: Stahl-Emaille

Kühlschrankschublade Gitterrost		
Modell	236 l, 335 l, 388 l	141 l, 360 l
Best.-Nr.	600048	600050
Modell	344 l, 367 l, 394 l, 420 l	558 l, 588 l
Best.-Nr.	600206	600207



Sicherheit zum kleinen Preis



Der Allrounder

Best.-Nr. 019858

KlimaLogg Pro – das Profi-Thermo-Hygrometer mit Datenlogger-Funktion

Geeignet für die Messung der Kühlschrank- und Raumtemperatur sowie Luftfeuchtigkeit. Kabellose Übertragung via Funk (868 MHz, Reichweite: ca. 100 m), erweiterbar mit bis zu 8 Sendern. Anzeige von Taupunkt, Höchst- und Tiefstwerten mit Zeit und Datum der Speicherung, optische und akustische Alarmfunktion bei Unter-/Überschreitung von frei einstellbaren Temperatur- und Feuchtwerten. Die Basisstation ist zum Stellen und Hängen.

- Anzeige von Taupunkt, Höchst- und Tiefstwerten mit Zeit und Datum der Speicherung
- Datendarstellung: Anzeige in Tabellenform und als Diagramm, Export und Ausdruck in Microsoft Excel
- Individuelle Alarmgrenzen für einzelne Sender mit optischer und wahlweise akustischer Warnung
- Senderbezeichnung: Anzeige mit Seriennummer oder Umbenennung mit Namen, z. B. Offizin, Schleuse, Keller etc. möglich
- Aktuelle Software steht kostenlos auf der Hersteller-Homepage www.tfa-dostmann.de zur Verfügung
- Speicherkapazitäten: 50.000 Messwerte insgesamt



Best.-Nr. 019857

Best.-Nr. 019856

Kühlschranktemperatur-Überwachungspaket* „KlimaLogg Pro“ inkl. Sender mit Kabelfühler

Best.-Nr.	Auflösung (°C)	Genauigkeit (°C)	Messbereich (°C)	Maße (mm)	VE	PE
019858	0,1	+/- 1	-40 bis +60	B 98 x H 137 x T 25 (77)	1	1

Zusätzlicher Sender mit Kabelfühler (Kühlschrank)

Best.-Nr.	Messbereich (°C)	VE	PE
019857	-40 bis +60	1	1

Zusätzlicher Raumsender

Best.-Nr.	Messbereich (°C)	VE	PE
019856	-40 bis +60	1	1

Raumtemperatur-Überwachungspaket* „KlimaLogg Pro“ inkl. Raumsender

Best.-Nr.	Genauigkeit (°C)	Messbereich (°C)	Maße (mm)	VE	PE
019855	+/- 1	-40 bis +60	B 98 x H 137 x T 25 (77)	1	1

*In den Paketen enthalten ist der Thermo-Sender mit wasserfestem Fühler Best.-Nr. 019914



Das digitale Trendprodukt



Best.-Nr. 019910

Überwachung und Dokumentation von Temperatur und Luftfeuchtigkeit via WeatherHub Observer-Plattform

Die WeatherHub Observer-Plattform, unter www.wh-observer.de, ermöglicht es Ihnen, Temperatur- und Luftfeuchtigkeitswerte jederzeit, bequem von Ihrem PC oder Laptop aus, zu überwachen sowie zu dokumentieren. Sie ist ideal für die Überwachung von Kühl- und Gefrierschränken sowie Wohn- und Lagerräumen geeignet. Lieferumfang: 1x Thermo-Sender mit wasserfestem Kabelfühler, Gateway, Netzadapter und LAN-Kabel.

- Internetbasiertes und innovatives E-Mail-Warnsystem zur Überwachung der Raum- und Kühlschranktemperatur
- Zuverlässige Aufzeichnung der Messdaten: Einstellbare feste Zeitbereiche übersichtlich als Diagramm dargestellt – Tag, Woche oder Monat
- Die Daten sind mind. 90 Tage auf dem Server verfügbar und weltweit abrufbar (Windows, Apple und Linux-PCs oder auch über Android, iOS und Windows Phone)
- Grenzwert-Überschreitungen werden sofort per E-Mail gemeldet
- Messdaten können als PDF (grafisch) oder als CSV-Datei (Textdatei) dargestellt und via E-Mail versendet werden
- Die WeatherHub Observer-Plattform ist kostenfrei und erfordert keine zusätzliche Nutzungsgebühr oder Abo-Kosten

Temperatur-Überwachungspaket „WeatherHub“ mit einem Sender*

Best.-Nr.	Messbereich (°C)	Maße (mm)	VE	PE
019911	-30 bis +60	B 83 x H 135 x T 61	1	1

Temperatur-Überwachungspaket „WeatherHub“ mit drei Sendern*

Best.-Nr.	Messbereich (°C)	Maße (mm)	VE	PE
019910	-30 bis +60	B 83 x H 135 x T 61	1	1

Zubehör: Temperatur-Überwachungspakete „WeatherHub“

Beschreibung	Best.-Nr.	VE	PE
Thermo-Hygro-Sender	019913	1	1
Thermo-Hygro-Sender mit wasserfestem Profi-Kabelfühler	019912	1	1
Thermo-Sender mit wasserfestem Fühler	019914	1	1

*In den Paketen enthalten ist der Thermo-Sender mit wasserfestem Fühler Best.-Nr. 019914

Wertvolle Produkte verdienen größte Sorgfalt



testo® 174T Starterkit

Der Mini-Datenlogger für Temperatur, testo® 174T, ist der ideale Transportbegleiter. Einfach der Ware beigelegt, z. B. im Labor oder der Schleuse, kontrolliert der Datenlogger kontinuierlich, sicher und unauffällig die Temperatur.

Die Software ComSoft Basic erlaubt eine schnelle Programmierung des Datenloggers sowie eine einfache Datenanalyse.

Für hohe Genauigkeiten steht der integrierte NTC-Sensor. Ein großer Messbereich und seine kompakte Bauweise machen den testo® 174T für beinahe jede Temperatureaufzeichnung zum kompetenten Helfer.

- Anzeige des aktuellen Temperaturwertes
- Hohe Datensicherheit
- Großes Display
- Schnelle Datenauswertung und Dokumentation am PC
- Wasserdicht nach IP65
- Messdatenspeicher für 16.000 Messwerte
- HACCP-konform und zertifiziert nach EN 12830



testo® 174T Starterkit

Best.-Nr.	Genauigkeit ±1 Digit	Messbereich (°C)	Speicher	Maße (mm)	VE	PE
019915	±0,5 °C	-30 bis +70 °C	16.000 Messwerte	60 x 38 x 18,5 mm	1	1



Temperaturüberwachung leicht gemacht – entdecken Sie das neue apotec® minMAX Thermometer

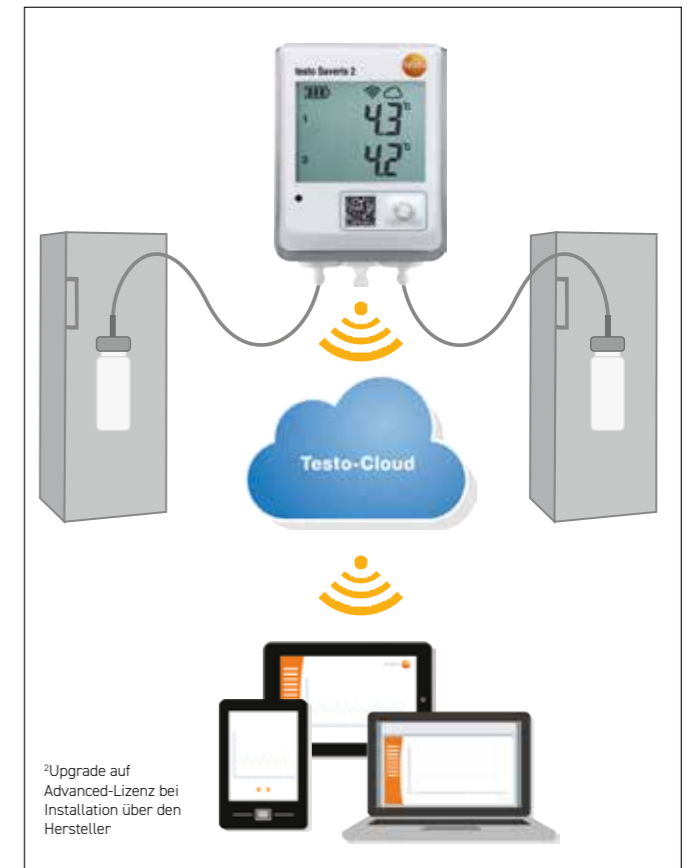
apotec® minMAX Thermometer

- Kalibriertes Thermometer mit wasserfestem Kabelfühler
- Zur Überwachung der Kühlschranktemperatur
- Es verfügt über eine 1-Sekunden-Messtakrate, Min/Max/Hold-Funktion und eine Alarmfunktion (optisch und akustisch) beim Über- bzw. Unterschreiten der vom Anwender eingegebenen Alarm-Grenzwerte.
- Inklusive ISO-Kalibrierzertifikat

apotec® minMAX Thermometer

Best.-Nr.	VE	PE
019908	1	1

So behalten Sie Ihre Kühlschranktemperatur immer im Blick



testo® Saveris 2-T2 Kühlschrankset

Die moderne Lösung zur Überwachung von Raum- und Kühlschranktemperaturen. Je nach gewünschtem Funktionsumfang haben Sie bei der Nutzung der testo®-Cloud die Wahl zwischen der kostenlosen Basic- und der umfangreicheren, kostenpflichtigen Advanced-Lizenz. In beiden Paketen haben Sie den Zugriff auf Ihre Messdaten und können tabellarische und grafische Auswertungen vornehmen. Voraussetzung für das System ist ein vorhandenes WLAN-fähiges Netzwerk bei Ihnen vor Ort in der Apotheke. Lieferumfang: Funk-Datenlogger (WLAN) mit Display, 2 Flachband-Temperaturfühler, 2 Temperatur-Simulationsfläschchen zur Befüllung mit Glykol¹. Inklusive USB-Kabel, Wandhalterung, Batterien und Kalibrierprotokoll.

¹Glykol nicht im Lieferumfang enthalten

- Der Funk-Datenlogger zeichnet zuverlässig die Temperatur in einstellbaren Intervallen auf und funkt die Messwerte direkt über WLAN in die testo®-Cloud
- Die in der Cloud gespeicherten Messwerte können jederzeit und überall mit einem internetfähigen Smartphone, Tablet oder PC ausgewertet werden
- Grenzwert-Überschreitungen werden sofort per E-Mail oder optional per SMS gemeldet
- Messdaten können grafisch und tabellarisch dargestellt werden
- Der Logger besitzt 2 Messzellen, sodass Sie 2 externe NTC-Temperaturfühler an dem Gerät anschließen können

testo® Saveris 2-T2 Kühlschrankset

Best.-Nr.	019827

Lizenz ²	
Ausführung	Basic
Messtakt	15 min
Datenhaltung	3 Monate
Automatische Reports generieren	-
Messstellen gruppieren	-
E-Mail-Alarmierung	-
Mehrere Empfänger für Alarm-E-Mails	Ja (bis zu 3)
SMS-Alarmierung	-
Benutzer	max. 1
AEP	GRATIS

testo® Saveris 2-T2 Funk-Datenlogger

Best.-Nr.	019826

Zusätzliche Temperaturfühler

Ausführung	Flachbandkabelfühler für Kühlschrank	Stummelfühler für Raumüberwachung
Best.-Nr.	019815	019813

Alarmmeldesysteme



Sinnvolles Zusatzequipment für den apotec® easy

GSM-Alarmmeldesystem für apotec® MED-KS nach DIN

Der Mobeye PowerGuard ist ein Stromausfall- und Fehlermelder mit vielseitigen Anwendungen. Einfach zu verstehen, zuverlässig und kompakt. Die Spannungsquelle wird überwacht, indem das Netzteil an eine Steckdose angeschlossen wird. Zusätzlich können Sensoren und Kontakte an die Alarmeingänge angeschlossen werden. Das eingebaute Kommunikationsmodul stellt eine Verbindung zum 4G LTE-M oder 2G Netzwerk her.

Bei einem Stromausfall oder einem Eingangsalarm benachrichtigt der PowerGuard mit einer Push-Nachricht, einem Telefonanruf, einer SMS und/oder einer E-Mail. Die Kontaktpersonen sind einstellbar und können den Alarmmethoden zugeordnet werden.

Für die Kommunikation ist die Mobeye (M2M) SIM-Karte im Lieferumfang des Produkts enthalten. Diese kostengünstige „Multi-Provider“ SIM-Karte gewährleistet die Kommunikation über das 4G LTE-M-Netzwerk (mit 2G als Fallback). Diese SIM-Karte bietet auch die Nutzung des Mobeye Internet Portal und App für mehr Komfort und optimale Sicherheit. Das 4G LTE-M-Netzwerk ist sehr zuverlässig, hat eine starke Durchdringung und bietet zudem einen geringen Energieverbrauch. Die online zu aktivierende SIM-Karte für den Mobeye CM4100 kostet pro Monat 4,00 EUR. Dies ist ein fester Betrag, der auf Fair Use basiert.

Optional kann eine eigene (Micro-)SIM-Karte genutzt werden. Das Gerät funktioniert dann (nur) mit 2G und ohne Verwendung des Mobeye Portals. Die Alarmbenachrichtigungen werden per SMS und Telefonanruf an (max.) 5 Kontakte gesendet. Die Programmierung erfolgt über (einfache) SMS-Kommandos.

GSM-Alarmmeldesystem für Medikamentenkühlschränke

Best.-Nr.	600037
-----------	--------

Stromausfallmelder

Im Falle eines Stromausfalls werden Sie sofort akustisch und optisch informiert. Für die Dauer von bis zu 12 Stunden (eingebauter Akku) gibt dieser einen Alarmton mit ca. 85 dBA von sich. Der Alarm kann auch sofort durch den Reset-Taster abgeschaltet werden. Somit ist dieses Gerät ideal für Medikamenten-Kühlschränke geeignet. Die Steckersicherungskappe bietet zusätzlichen Schutz gegen unbeabsichtigtes Ziehen des Netzstecker.

Stromausfallmelder

Best.-Nr.	019876
-----------	--------



- 1x 12V DC Eingang
- 2x NO/NC Eingänge – jeder potentialfreie Sensor oder Kontakt kann eingesetzt werden
- 4G LTE-M/2G Kommunikationsmodul
- Netzteil und 2 x CR123 (die bei Netzausfall die Funktionen übernehmen) mit inbegriffen
- Maße: 94 x 94 x 28 mm, IP44 Gehäuse
- Zusätzliche Sicherheit und Benutzerfreundlichkeit über das Mobeye Internet Portal und die App
- Alarmbenachrichtigungen via Push-Nachricht, Anruf, SMS, E-Mail und/oder Kontrollraum
- Alarmmeldung als Gruppennachricht oder als sequentielle Nachricht mit Eskalationsplan und Bestätigung
- Alarm bei einem aktivierten Eingang (möglicherweise bei Alarmwiederherstellung)
- Alarm bei externem Stromausfall und Stromwiederherstellung
- Warnung vor schwacher interner Batterie
- Warnung bei fehlenden Testberichten „Keep-Alive“ (ohne Portal: Testberichte per SMS)

Temperaturüberwachung

tempmate.®-M1, kalibriert

Der tempmate.®-M1 Logger wurde speziell zur Temperaturüberwachung in der pharmazeutischen Kühlkettenlogistik entworfen. Als vorprogrammiertes Gerät kann der tempmate.®-M1 sofort eingesetzt werden, um Ihre temperaturempfindliche Sendung zu überwachen. Der automatisch erstellte PDF-Bericht enthält detaillierte Informationen wie eine Datenkurve, jede Einzelmessung in einer Tabelle und statistische Angaben.

- Produktbezogene Temperaturüberwachung in Lagern oder Kühlschränken
- Kosteneffizient und zuverlässig
- Cleveres Design, intuitive Bedienung
- Wasserfest und lebensmitteltauglich
- Kostenlos erhältliche Software für individuelle Logger-Konfigurierung
- Ausführlicher PDF-Bericht mit Datenkurve und Tabelle
- Multifunktionsdisplay mit Batteriestandsanzeige

GDP und EN12830 konform



Best.-Nr.	Genauigkeit (°C)	Messbereich (°C)	Speicher	Display	VE	PE
019854	+/-0,5 (bei -20 bis +40)	-30 bis +70	32.000 Werte	Multifunktions LCD	1	1

USB-Datenlogger, kalibriert

Zur Überwachung von Temperatur und Feuchte mit integrierter USB-Schnittstelle inkl. Software zum Anschluss an einen Computer. Beim Anschluss an einen USB-Port wird automatisch eine PDF-Datei erzeugt, die grafisch die aufgezeichneten Messwerte darstellt. Ebenfalls sind die Speicherintervalle frei einstellbar (30 Sekunden bis 24 Stunden) und er verfügt über eine Status- und Alarm-LED. Lieferumfang: Wird inkl. Wandhalterung und ISO-Kalibrierzertifikat geliefert.

ISO-kalibriert! EN12830 konform



Best.-Nr.	Genauigkeit (°C)	Gewicht (g)	Messbereich (°C)	Speicher	VE	PE
019875	+/-0,5	70	-40 bis +70	60.000	1	1

Ebro EBI 300 USB-Datenlogger, kalibriert

Der Datenlogger ist kalibriert und ideal für die Transportüberwachung von temperaturempfindlichen Produkten geeignet. Er verfügt über einen USB-Anschluss, mit dem er direkt mit einem Computer oder USB-Drucker verbunden werden kann. Beim Anschluss an einen USB-Port wird automatisch eine PDF-Datei mit einer Grafik aller aufgezeichneten Messwerte und einer Übersicht des Alarmstatus erzeugt, die ausgedruckt oder archiviert werden kann.

Maße (BxHxT mm): 80 x 34 x 14.

Kalibriert! EN12830 konform



Best.-Nr.	Genauigkeit (°C)	Messbereich (°C)	Speicher	VE	PE
600041	+/-0,5	-30 bis +70	40.000	1	1

Kühlpflichtige Arzneimittel richtig transportieren – auch aus der Apotheke zum Kunden

Viele der kühlpflichtigen Arzneimittel müssen nicht nur in der Apotheke gekühlt werden, sondern auch auf dem Weg zum Kunden. Besondere Vorsicht ist bei einigen Impfstoffen geboten, bei denen unter gar keinen Umständen die Kühlkette unterbrochen werden darf!

Best.-Nr. 020341



Best.-Nr. 020340

Thermo-Isolierset – sicher und zuverlässig im Transport

Transportbox inkl. Thermo-Isolierset zum sicheren Transport temperatursensibler Waren: Medikamente, Impfstoffe etc. Hält die Temperatur von +2 °C bis +8 °C für mindestens 12 Stunden. Inklusive Bestückungsanleitung für Sommer- und Wintertransport.

Ausführung	Best.-Nr.	Maße außen (mm)	Maße innen (mm)	Isolierset
5 l	020340	300 x 290 x 410	170 x 170 x 170	3 Kühlelemente, Einlage aus PS (weiß, Set auch ohne Einlage erhältlich), Neopor-Isoliereinsatz (grau)
17 l	020341	400 x 290 x 610	260 x 160 x 360	

Transportboxen BITOBOX MB

Der Mehrwegbehälter MB Standard: ein Lager-, Transport- und Kommissionierungsbehälter. Mit dem Mehrwegbehälter MB Standard erhalten Sie drei Lösungen zusammen in einem Produkt, denn die BITOBOX MB erleichtert das Lagern, Transportieren und Kommissionieren von Gütern. Die BITOBOX MB ist eine praktische Alternative zu Einwegverpackungen. Der Mehrwegbehälter ist wesentlich stabiler als Kartonagen und verursacht keinen Verpackungsmüll. Je nach Zweck können Sie den Mehrwegbehälter MB Standard in unterschiedlichen Größen bestellen. Er zeichnet sich durch seine hohe Langlebigkeit und Robustheit aus. Sind die Behälter leer, lassen sie sich problemlos ineinander stapeln. Dadurch nehmen sie bis zu 75 Prozent weniger Volumen in Anspruch und helfen, kostbaren Platz zu sparen. Da die BITOBOX in einem Bereich von -20 bis +75 °C temperaturbeständig ist, kann sie selbst unter widrigen Umgebungsbedingungen eingesetzt werden. Mit dem für den Mehrwegbehälter MB Standard erhältlichen Zubehör ist die Box noch flexibler nutzbar. Unter anderem sind Deckel, Etikettentaschen oder Hängemappenbügel verfügbar. Die Deckel verschließen die Boxen sicher und schützen den Inhalt zuverlässig vor Schmutz.



Best.-Nr. 020332

Best.-Nr.	Ausführung	Maße (mm)
020342	22 l	300 x 290 x 410
020344	47 l	400 x 290 x 610
020332	58 l	400 x 340 x 610

Dometic CoolFreeze Kühlbox



Die Dometic CoolFreeze CFX kann mit einigen eindrucksvollen Funktionen aufwarten. Da wäre zum Beispiel die CFX-Spezialelektronik, die unter anderem einen intelligenten, automatischen Turbokühler und eine Memory-Funktion umfasst. Auch die Gefrierleistung mit bis zu -22 °C ist unschlagbar und lässt sich sogar mit Solarenergie betreiben. Unabhängig von der Außentemperatur liefert diese Kühlbox außerdem absolut geräuschlose Kühlleistung der Extraklasse. Und zu guter Letzt können Sie diese tolle

Kühl- und Gefrierbox überall hin mitnehmen. Durch die hochbelastbare Ausführung mit verstärkten Ecken, Scharnieren aus Edelstahl und robuster Deckelbeschichtung können die Hightech-Kühlboxen der CFX-Serie selbst anspruchsvollsten Anforderungen standhalten. Bei den Modellen CFX 35W bis CFX 100W kann die Kühltemperatur bequem über eine WLAN-App geregelt und überwacht werden.

- Exzellente Kühlergebnisse selbst bei extrem hohen Außentemperaturen
- Gefriertauglichkeit bis -22 °C
- Sehr effizient und leise im Betrieb
- Geeignet für Solarbetrieb
- Strapazierfähiges Design mit verstärkten Ecken, Scharnieren aus Edelstahl und einer robusten Beschichtung des Deckels
- CFX-Spezialelektronik mit digitaler Darstellung der Temperatur
- Temperaturregelung über WiFi-App



Kühlboxen	Best.-Nr.	Inhalt (l)	Maße (mm)	VE	PE
Dometic CoolFreeze Kühlbox CFX 28	020350	28	B 342 x H 425 x T 620	1	1
Dometic CoolFreeze CFX 35	020349	35	B 630 x H 411 x T 398	1	1

BUSINESS IST ABHÄNGIG. VON EINER STROMVERSORGUNG.

Für Integrität,
Effizienz und Zuverlässigkeit
Ihrer Apotheke.



Hände weg vom Kühlschrank

Was tun bei einem Stromausfall?

Ein Stromausfall ist wie ein Sprung in eine frühere Zeit: Nicht nur das Licht fällt aus, sondern auch das Internet, das Telefon, der Kühlschrank und manchmal auch die Heizung.

Ein Stromausfall legt den ganzen Betrieb lahm. In der Regel ist eine solche Störung schnell wieder behoben: Knapp eine Viertelstunde mussten deutsche Betriebe durchschnittlich im Jahr ohne Strom auskommen, hat die Bundesnetzagentur ermittelt. Oft passiert das am Tag sogar mit Ankündigung, wegen einer Kabelreparatur. Um den Kühlschrank müssen sich Betroffene erstmal keine zu große Sorgen machen. Denn die Kühlgeräte halten einige Stunden kalt. Am besten daher: „Die Tür zulassen, damit die Restkälte nicht entweichen kann“.

Aber ab und an fällt der Strom überraschend und stunden- bis tagelang aus. Und dann?

„Hätten wir mal gewusst, dass es da was gibt“ oder „wäre ich mal informiert gewesen“ heißt es oft, denn nicht jede Kühlgutversicherung übernimmt im Schadensfall. Und ist der Ausfall der Versorgung durch Überspannung oder Blitzschlag aufgetreten, sind diese außen vor.

Ein Modul zur „Unterbrechungsfreien Stromversorgung (USV)“ schützt vor Überspannungen, Blitzschlag und stundenlangem Stromausfall. Einfach zwischen Steckdose und Kühlschrank installiert ist es energieeffizient, langlebig und kostet inklusive Versicherungsschutz* unter 1€ pro Tag.

CyberPower
www.cyberpower.com

*GERÄTESCHUTZ-VERSICHERUNG („CONNECTED EQUIPMENT POLICY“)
Versicherungssumme: 25.000 Euro für 36 Monate

Ach du Schreck – der Strom ist weg

Wer kennt das nicht? „Lieber Kunde, heute stellen wir wegen
Wartungsarbeiten für eine gewisse Zeit den Strom ab...
Vielen Dank für Ihr Verständnis“.

Was macht man mit dem ganzen Kühlgut? Wie lange wird es wirklich
dauern? Gehen Sie auf Nummer sicher! Mit den CyberPower USV-Modulen
schützen Sie Ihr Kühlgut bis zu 8 Stunden (nur beim Kauf einer zusätz-
lichen Batterieerweiterung 019790, sonst bis zu 4 Stunden).

Und so funktioniert es:

Schließen Sie das USV-Modul an Ihren
Kühlschrank an, dazu verwenden Sie das
Netz Kabel Ihres Kühlschranks. Stecken Sie
dann das Netz Kabel des USV-Moduls in die
Steckdose. Im Falle eines Stromausfalls wird
nahezu überbrückungsfrei das USV-Modul
aktiv. Nachdem der Strom wieder angestellt
wird, lädt sich das USV-Modul innerhalb
kürzester Zeit auf.

CyberPower USV-Modul

- USB-HID Schnittstelle
- GreenPower UPS Energiespar-Technologie
- Automatische Spannungsregelung (AVR)
- EMI-, RFI-, Blitz- und Überspannungsschutz
- Multifunktions-LCD-Anzeige
(Betriebszustand, Batteriezustand, Belastung etc.)
- Fernverwaltungsfunktion
- Akustischer Alarm einstellbar
- Inkl. Schutzkontakt-Kupplung für Schuko-Stecker
- Lange Laufzeiten durch optionale externe
Batterieerweiterung
- Notausschaltung
- PowerPanel® Business Software



Sinnvolles Zusatz-
equipment für alle
Kühlschränke!
Nie wieder Angst vor
Stromausfall!

Best.-Nr. 019791

Best.-Nr. 019790

Bezeichnung	Best.-Nr.	Maße (mm)	Gewicht (kg)	Verbrauch (kWh)	VE	PE
USV-Batterieerweiterung	019790	170 x 221 x 432	26	0,002	1	1
USV-Modul	019791	170 x 221 x 432	25,5	0,002	1	1

Ihre WEPA Services



Persönlich und verbindlich

Über 50 kompetente WEPA Fachberater unterstützen und beraten Sie vor Ort - in Ihrer Apotheke!



Druckservice - all inclusive

WEPA individualisiert Produkte und Werbemittel mit Ihrem Apothekenaufdruck. Inklusive Gestaltungsservice und ohne zusätzliche Vorkosten.



Gebührenfreies Bestell-Fax

+49 (0)800 5252500 Deutschland
+43 (0)800 366630 Österreich



Versandkostenfreie Lieferung

Ab einem Bestellwert von 100,00 €



Service-Center

+49 (0)2624 107-361 Deutschland
+43 (0)800 366631 Österreich



Das neue WEPA Kundenportal

Die WEPA.cloud schafft für Sie als WEPA Kunden eine zentrale, digitale Plattform, über die wir Ihnen viele Funktionen und Informationen zur Verfügung stellen.



wepa.shop

Unsere Produktauswahl finden Sie auch online im wepa.shop

Zusätzlich finden Sie auch immer aktuelle Termine zu unseren Web-Seminaren sowie Aufzeichnungen. Registrieren Sie sich unter www.wepa.cloud.

FOLLOW US!

@wepa-apothekenbedarf.de



Es gelten unsere AGB (siehe wepa.shop/agb) - AEP zzgl./AVP inkl. MwSt. - Abkürzungen siehe wepa.shop/abk Anpassungen, Druckfehler und Irrtum behalten wir uns vor - Ab einem Auftragswert von 100 € liefern wir versandkostenfrei



WEPA Apothekenbedarf
GmbH & Co KG
D-56204 Hillscheid
www.wepa-apothekenbedarf.de



www.wepa.shop

T +49 (0)2624 107-361

F +49 (0)800 5252500 (gebührenfrei)

info@wepa-apothekenbedarf.de



STAND 09/2023
BEST.-NR. 031004