

WEPA

DIE APOTHEKENMARKE

Speziell für Apotheken



Hochwertige Markenqualität



Beste Konditionen



Persönliche Beratung



TOPITEC®
TOUCH

REZEPTURÜBERSICHT
& VERARBEITUNGS-
EMPFEHLUNGEN

Eigene
Favoriten

Pulvermischen



TOPITEC®
TOUCH

 WEPA.shop

 WEPA.cloud

 WEPA.school

www.wepa-apothekenbedarf.de

TOPITEC®

TOUCH

GUTEN TAG,

sehr geehrtes Apotheken-Team,

mit dieser Übersicht der Verarbeitungsempfehlungen möchten wir Ihnen einen schnellen Überblick über unsere abgeprüften Herstellungsempfehlungen geben. Hier finden Sie stichpunktartige Tipps und Hinweise zur Herstellung halbfester Zubereitungen, von Betamethasondipropionat bis Triclosan.

Die nachfolgend aufgeführten Rezepturformulierungen sind überwiegend in enger Zusammenarbeit mit dem Zentrallaboratorium Deutscher Apotheker in Eschborn (kurz: ZL) erarbeitet worden.

Durch die kontinuierliche Teilnahme mit unseren Mischsystemen an ZL-Ringversuchen im Bereich halbfester Zubereitungen, setzen wir diese externe Qualitätsprüfung weiter fort. Damit wird die Umsetzung der GMP-gerechten Herstellung von halbfesten Arzneimittelzubereitungen erleichtert und reproduzierbare Arzneimittelqualität gewährleistet.

Die in diesen Beispiel-Rezepturen vorgeschlagenen TOPITEC® Systemparameter beziehen sich natürlich auf die Verarbeitung einwandfreier Rezepturausgangsstoffe und dem sachkundigen Handling des Rezeptars während der gesamten Herstellung.

WEPA Apothekenbedarf kann deshalb weder eine juristische Verantwortung noch eine Gewährleistung oder irgendeine Haftung übernehmen.

Für alle hier aufgeführten Rezepturen finden Sie ausführliche Herstellungsempfehlungen im TOPITEC® TOUCH Rezepturhandbuch unter www.topitec.de.

Mit freundlichen Grüßen

Ihr
Fachbereich Servicecenter Technik
WEPA Apothekenbedarf
T +49 (0)2624 107-145
info@topitec.de
www.topitec.de

COPYRIGHT

Die WEPA Apothekenbedarf GmbH & Co KG hat das Copyright an diesen Verarbeitungshinweisen. Diese Verarbeitungshinweise und die darin enthaltenen Rezepturen dürfen nicht ohne vorhergehende schriftliche Genehmigung seitens WEPA Apothekenbedarf in irgendeiner Form reproduziert werden. WEPA Apothekenbedarf GmbH & Co KG übernimmt keine Haftung hinsichtlich der Verwendung der in diesem Handbuch enthaltenen Informationen.

5. Auflage: April 2024 © Copyright 2018



WEPA Apothekenbedarf GmbH & Co KG
D-56204 Hillscheid
www.wepa-apothekenbedarf.de

GUT ZU WISSEN

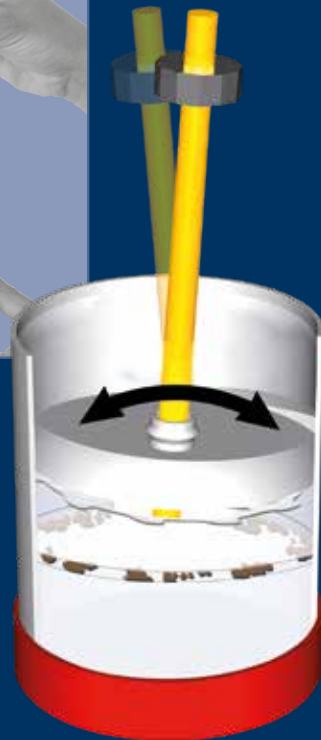
Die richtige Einwaage

der Rezepturbestandteile sollte im Sandwich-Verfahren erfolgen, d.h. die Hälfte der Grundlage vorlegen, glattstreichen und pulverförmige Wirkstoffe nicht mittig ins Zentrum einwiegen, sondern mit etwas Abstand zum Krukenrand gleichmäßig verteilt einfüllen. Anreibemittel wie z. B. Mittelkettige Triglyceride werden direkt zu den pulverförmigen Bestandteilen eingewogen. Mit restlicher Grundlage auffüllen. Wässrige Flüssigkeiten am Ende zuwiegen.



Für luftarmes Arbeiten

in der TOPITEC® Kruke (aponorm® Drehdosierkruke) wird der Hubboden möglichst tief auf die eingewogenen Bestandteile geschoben, damit sich das Volumen, insbesondere von Creme-Zubereitungen, beim Mischen nicht vergrößert. Durch minimale Kippbewegungen des Hubbodens kann die Luft ringsum entweichen und der Hubboden runtergeschoben werden.



Kurze Videos zum Krukenhandling mit Tipps für die Praxis finden Sie **unter www.topitec.de**

HERSTELLUNGSEMPFEHLUNGEN

Quelle und weitere Informationen: Rezepturhandbuch TOPITEC® TOUCH (als Download) oder unter www.topitec.de

Wirkstoff / Rezeptur	Herstellungshinweise
Betamethasondipropionat Betamethasondipropionat 0,05% in Hydrophiler Basisemulsion, 75 g	Mischparameter Emulsion/Lotion/Schüttelmixtur, 100 g
	Besondere Hinweise Grundlage vorsichtig einfüllen, Wirkstoff „schwimmt auf“
	Abgabegefäß-Empfehlung Packmittel für Lotionen auswählen, Herstellung im Rezepturgefäß empfohlen
Betamethasonvalerat Betamethasonvalerat 0,1% in Kühlcreme DAB, 50 g und 100 g	Mischparameter Creme fest, 50 g / 100 g
	Besondere Hinweise -
	Abgabegefäß-Empfehlung TOPITEC® Kruke OV (Schraubdeckel) oder Herstellung im Rezepturgefäß empfohlen
Betamethasonvalerat Hydrophile Betamethasonvalerat-Emulsion 0,05% (NRF 11.47.), 175 g	Mischparameter Emulsion/Lotion/Schüttelmixtur, 200 g
	Besondere Hinweise -
	Abgabegefäß-Empfehlung Packmittel für Lotionen auswählen, Herstellung im Rezepturgefäß empfohlen
Chlorhexidin Hydrophile Chlorhexidindigluconat-Creme 0,5% (NRF 11.116.), 50 g	Mischparameter Manuelle Eingabe: 3:30 Min. : 300 UpM
	Besondere Hinweise starke Konsistenzerniedrigung, daher UpM reduziert
	Abgabegefäß-Empfehlung TOPITEC® Kruke (Spenderkruke) als Packmittel empfohlen
Clioquinol Clioquinol 0,5% in Titandioxidschüttelmixtur 100 g	Mischparameter 2-schrittiger Mischvorgang, bitte Hinweise im Rezepturhandbuch beachten
	Besondere Hinweise Externer Anrieb notwendig
	Abgabegefäß-Empfehlung Packmittel für Schüttelmixtur auswählen
Clobetasolpropionat Hydrophile Clobetasolpropionat-Creme 0,05% (NRF 11.76.), 100 g	Mischparameter Creme weich, 100 g
	Besondere Hinweise -
	Abgabegefäß-Empfehlung TOPITEC® Kruke (Spenderkruke) als Packmittel empfohlen
Clotrimazol (mikrofein) Clotrimazol 1% in Anionischer hydrophiler Creme DAB, 30 g	Mischparameter Creme weich 30 g
	Besondere Hinweise -
	Abgabegefäß-Empfehlung TOPITEC® Kruke (Spenderkruke) als Packmittel empfohlen
Clotrimazol (mikrofein) Clotrimazol 1% in Anionischer hydrophiler Creme DAB, 300 g	Mischparameter Creme weich, 300 g
	Besondere Hinweise -
	Abgabegefäß-Empfehlung TOPITEC® Rezepturdose 300 g TIPP: Salbenspatel für hygienische Entnahme beilegen
Clotrimazol (mikrofein) Clotrimazol 1% in Kühlcreme DAB, 100 g	Mischparameter Creme fest, 100 g
	Besondere Hinweise -
	Abgabegefäß-Empfehlung TOPITEC® Kruke (Spenderkruke) als Packmittel empfohlen, alternativ Herstellung in der TOPITEC® Kruke OV oder im Rezepturgefäß (Abgabe in der Tube)

HERSTELLUNGSEMPFEHLUNGEN

Quelle und weitere Informationen: Rezepturhandbuch TOPITEC® TOUCH (als Download) oder unter www.topitec.de

Wirkstoff / Rezeptur	Herstellungshinweise	
Clotrimazol (mikrofein) Clotrimazol 1% in Linola® Emulsion, 100g	Mischparameter	Emulsion/Lotion/Schüttelmixtur, 100 g
	Besondere Hinweise	-
	Abgabegefäß-Empfehlung	TOPITEC® Kruke (Spenderkruke) als Packmittel empfohlen
Clotrimazol (mikrofein) Clotrimazol 1% in Nichtionischer hydrophiler Creme DAB, 50 g	Mischparameter	Creme weich, 50 g
	Besondere Hinweise	-
	Abgabegefäß-Empfehlung	TOPITEC® Kruke (Spenderkruke) als Packmittel empfohlen
Clotrimazol (mikrofein) Clotrimazol 1% in Pasta Cordes®, 100 g	Mischparameter	Paste, 100 g
	Besondere Hinweise	-
	Abgabegefäß-Empfehlung	TOPITEC® Kruke (Spenderkruke) als Packmittel empfohlen
Clotrimazol (mikrofein) Clotrimazol 1% in Unguentum Cordes®, 100 g	Mischparameter	Salbe, 100 g
	Besondere Hinweise	20% Wasseranteil
	Abgabegefäß-Empfehlung	TOPITEC® Kruke (Spenderkruke) als Packmittel empfohlen
Clotrimazol (mikrofein) Clotrimazol 1% in Vaselinum album, 30 g und 100 g	Mischparameter	Salbe, 30 g / 100 g
	Besondere Hinweise	-
	Abgabegefäß-Empfehlung	TOPITEC® Kruke (Spenderkruke) als Packmittel empfohlen
Clotrimazol (mikrofein) Clotrimazol 1% in Wollwachsalkoholcreme DAB 30 g und 100 g	Mischparameter	Creme fest, 30 g / 100 g
	Besondere Hinweise	-
	Abgabegefäß-Empfehlung	TOPITEC® Kruke (Spenderkruke) als Packmittel empfohlen
Clotrimazol (mikrofein) Clotrimazol 1% in Zinkpaste DAB, 100 g	Mischparameter	Paste, 100 g
	Besondere Hinweise	-
	Abgabegefäß-Empfehlung	TOPITEC® Kruke (Spenderkruke) als Packmittel empfohlen
Dexamethason Dexamethason 0,1 % - Carmellose-Gel, 100 g	Mischparameter	2-schrittiger Mischvorgang, bitte Hinweise im Rezepturhandbuch beachten
	Besondere Hinweise	Externer Antrieb notwendig
	Abgabegefäß-Empfehlung	TOPITEC® Kruke (Spenderkruke) als Packmittel empfohlen
Dexamethason Dexamethason 0,05% in Anionischer hydrophiler Creme, 50 g und 100 g	Mischparameter	Creme weich, 50 g / 100 g
	Besondere Hinweise	-
	Abgabegefäß-Empfehlung	TOPITEC® Kruke (Spenderkruke) als Packmittel empfohlen
Diltiazemhydrochlorid Hydrophile Diltiazemhydrochlorid-Rektalcreme 2% (NRF 5.7.), 100 g	Mischparameter	Manuelle Eingabe: 4:00 Min. : 700 UpM
	Besondere Hinweise	Konsistenzerniedrigung, daher UpM reduziert
	Abgabegefäß-Empfehlung	TOPITEC® Kruke (Spenderkruke) als Packmittel empfohlen

HERSTELLUNGSEMPFEHLUNGEN

Quelle und weitere Informationen: Rezepturhandbuch TOPITEC® TOUCH (als Download) oder unter www.topitec.de

Wirkstoff / Rezeptur	Herstellungshinweise
Erythromycin Hydrophile Erythromycin-Creme (NRF 11.77.) 2%, 30g und 100 g	Mischparameter: 2-schrittiger Mischvorgang, bitte Hinweise im Rezepturhandbuch beachten
	Besondere Hinweise: Anreiben in der Kruke
	Abgabegefäß-Empfehlung: TOPITEC® Kruke (Spenderkruke) als Packmittel empfohlen
Erythromycin Erythromycin 2% in Linola® Emulsion, 50 g	Mischparameter: 2-schrittiger Mischvorgang, bitte Hinweise im Rezepturhandbuch beachten
	Besondere Hinweise: Externer Anrieb notwendig
	Abgabegefäß-Empfehlung: TOPITEC® Kruke (Spenderkruke) als Packmittel empfohlen
Erythromycin Erythromycin 2% mit Metronidazol 1% (NRF 11.138.), 50 g	Mischparameter: 2-schrittiger Mischvorgang, bitte Hinweise im Rezepturhandbuch beachten
	Besondere Hinweise: Externer Anrieb notwendig
	Abgabegefäß-Empfehlung: TOPITEC® Kruke (Spenderkruke) als Packmittel empfohlen
Harnstoff Hydrophile Harnstoff-Creme 7,5%, 30 g (freie Rezeptur)	Mischparameter: Creme weich, 30 g
	Besondere Hinweise: -
	Abgabegefäß-Empfehlung: TOPITEC® Kruke (Spenderkruke) als Packmittel empfohlen
Harnstoff Hydrophile Harnstoff-Creme 5% (NRF 11.71.), 75 g	Mischparameter: Creme weich, 100 g
	Besondere Hinweise: -
	Abgabegefäß-Empfehlung: TOPITEC® Kruke (Spenderkruke) als Packmittel empfohlen
Hydrocortison Hydrophile Hydrocortison-Creme 0,25% (NRF 11.36.), 50 g	Mischparameter: Creme weich, 50 g
	Besondere Hinweise: -
	Abgabegefäß-Empfehlung: TOPITEC® Kruke (Spenderkruke) als Packmittel empfohlen
Hydrocortisonacetat Hydrophile Hydrocortisonacetat-Creme 0,25% (NRF 11.15.), 30 g und 50 g	Mischparameter: 2-schrittiger Mischvorgang, bitte Hinweise im Rezepturhandbuch beachten
	Besondere Hinweise: Anreiben in der Kruke
	Abgabegefäß-Empfehlung: TOPITEC® Kruke (Spenderkruke) als Packmittel empfohlen
Metronidazol (mikrofein) Metronidazol 2% in Anionischer hydrophiler Creme DAB, 75 g	Mischparameter: Creme weich, 100 g
	Besondere Hinweise: Grundlage vor Verarbeitung kühlen!
	Abgabegefäß-Empfehlung: TOPITEC® Kruke (Spenderkruke) als Packmittel empfohlen
Metronidazol (mikrofein) Hydrophile Metronidazol-Creme 1% (NRF 11.91.), 30 g und 100 g	Mischparameter: 2-schrittiger Mischvorgang, bitte Hinweise im Rezepturhandbuch beachten
	Besondere Hinweise: <ul style="list-style-type: none"> Anreiben in der Kruke Grundlage vor Verarbeitung kühlen
	Abgabegefäß-Empfehlung: TOPITEC® Kruke (Spenderkruke) als Packmittel empfohlen
Metronidazol (mikrofein) Hydrophiles Metronidazol-Gel 0,75% (NRF 11.65.), 50 g und 100 g	Mischparameter: Gel, 50 g / 100 g
	Besondere Hinweise: -
	Abgabegefäß-Empfehlung: TOPITEC® Kruke (Spenderkruke) als Packmittel empfohlen

HERSTELLUNGSEMPFEHLUNGEN

Quelle und weitere Informationen: Rezepturhandbuch TOPITEC® TOUCH (als Download) oder unter www.topitec.de

Wirkstoff / Rezeptur	Herstellungshinweise	
Mometasonfuroat Hydrophile Mometasonfuroat-Creme 0,1%, 100 g (freie Rezeptur)	Mischparameter	Creme weich, 100 g
	Besondere Hinweise	-
	Abgabegefäß-Empfehlung	TOPITEC® Kruke (Spenderkruke) als Packmittel empfohlen
Nystatin Hydrophile Nystatin-Creme 70 000 I.E./g, 50g	Mischparameter	2-schrittiger Mischvorgang, bitte Hinweise im Rezepturhandbuch beachten
	Besondere Hinweise	Externer Anrieb notwendig
	Abgabegefäß-Empfehlung	TOPITEC® Kruke (Spenderkruke) als Packmittel empfohlen
Octenidindihydrochlorid Octenidindihydrochlorid 0,1% in Basiscreme DAC, 75g	Mischparameter	6:00Min.:1000UpM
	Besondere Hinweise	Der Wirkstoff wird in warmen Glycerol gelöst und dann weiter verarbeitet Herstellung aus Stammlösung empfohlen
	Abgabegefäß-Empfehlung	TOPITEC® Kruke (Spenderkruke) als Packmittel empfohlen
Polidocanol Hydrophile Polidocanol-Creme 5% (NRF 11.118.), 50 g	Mischparameter	Manuelle Eingabe: 3:30 Min. : 700 UpM
	Besondere Hinweise	Konsistenzerniedrigung, daher UpM reduziert
	Abgabegefäß-Empfehlung	TOPITEC® Kruke (Spenderkruke) als Packmittel empfohlen
Prednicarbat Hydrophile Prednicarbat-Creme 0,08% (NRF 11.144.) 50 g	Mischparameter	2-schrittiger Mischvorgang, bitte Hinweise im Rezepturhandbuch beachten
	Besondere Hinweise	Anreiben in der Kruke
	Abgabegefäß-Empfehlung	TOPITEC® Kruke (Spenderkruke) als Packmittel empfohlen
Prednicarbat Hydrophile Prednicarbat-Creme 0,15% (NRF 11.144.) 30 g und 100 g	Mischparameter	2-schrittiger Mischvorgang, bitte Hinweise im Rezepturhandbuch beachten
	Besondere Hinweise	Anreiben in der Kruke
	Abgabegefäß-Empfehlung	TOPITEC® Kruke (Spenderkruke) als Packmittel empfohlen
Prednisolon Prednisolon 0,25%, Salicylsäure 5% in Wollwachsalkoholcreme DAB, 50 g (freie Rezeptur)	Mischparameter	Creme fest, 50 g
	Besondere Hinweise	<ul style="list-style-type: none"> Bei Verwendung mikrofeiner Salicylsäure Nachbearbeitung mit dem Dreiwalzenstuhl empfohlen Verwendung einer Salicylsäure-Verreibung empfohlen
	Abgabegefäß-Empfehlung	TOPITEC® Kruke (Spenderkruke) als Packmittel empfohlen
Prednisolonacetat Hydrophile Prednisolonacetat-Creme 0,25% (NRF 11.35.), 30 g, 50 g und 100 g	Mischparameter	Creme weich, 30 g / 50 g / 100 g
	Besondere Hinweise	-
	Abgabegefäß-Empfehlung	TOPITEC® Kruke (Spenderkruke) als Packmittel empfohlen
Salicylsäure (mikrofein) Salicylsäure 5% in Anionischer hydrophiler Creme DAB, 500 g (freie Rezeptur)	Mischparameter	Creme weich, 500 g
	Besondere Hinweise	Verwendung einer Salicylsäure-Verreibung empfohlen
	Abgabegefäß-Empfehlung	TOPITEC® Rezepturdose 500 g TIPP: Salbenspatel für hygienische Entnahme beilegen

HERSTELLUNGSEMPFEHLUNGEN

Quelle und weitere Informationen: Rezepturhandbuch TOPITEC® TOUCH (als Download) oder unter www.topitec.de

Wirkstoff / Rezeptur	Herstellungshinweise	
Salicylsäure (mikrofein) Salicylsäure 5% in Linola® Emulsion 20 g und 150 g (freie Rezeptur)	Mischparameter	Emulsion/Lotion/Schüttelmixtur, 20 g / 150 g
	Besondere Hinweise	Verwendung einer Salicylsäure-Verreibung empfohlen
	Abgabegefäß-Empfehlung	TOPITEC® Kruke (Spenderkruke) als Packmittel empfohlen
Salicylsäure (mikrofein) Salicylsäure 5% in Linola® Emulsion 500 g (freie Rezeptur)	Mischparameter	Emulsion/Lotion/Schüttelmixtur, 500 g
	Besondere Hinweise	Verwendung einer Salicylsäure-Verreibung empfohlen
	Abgabegefäß-Empfehlung	TOPITEC® Rezepturdose 500 g TIPP: Salbenspatel für hygienische Entnahme beilegen
Salicylsäure (mikrofein) Salicylsäure 5%, Prednisolon 0,25% in Wollwachsalkoholcreme DAB, 50 g (freie Rezeptur)	Mischparameter	Creme fest, 50 g
	Besondere Hinweise	· Bei Verwendung mikrofeiner Salicylsäure Nachbearbeitung mit dem Dreiwalzenstuhl empfohlen · Verwendung einer Salicylsäure-Verreibung empfohlen
	Abgabegefäß-Empfehlung	TOPITEC® Kruke (Spenderkruke) als Packmittel empfohlen
Salicylsäure (mikrofein) Salicylsäure 10% in Wollwachsalkoholsalbe DAB, 50 g	Mischparameter	Salbe, 50 g
	Besondere Hinweise	Verwendung einer Salicylsäure-Verreibung empfohlen
	Abgabegefäß-Empfehlung	TOPITEC® Kruke (Spenderkruke) als Packmittel empfohlen
Triamcinolonacetonid Triamcinolonacetonid 0,1% in Anionischer hydrophiler Creme DAB, 20 g und 200 g	Mischparameter	Creme weich, 20 g / 200 g
	Besondere Hinweise	-
	Abgabegefäß-Empfehlung	TOPITEC® Kruke (Spenderkruke) als Packmittel empfohlen
Triamcinolonacetonid Hydrophile Triamcinolonacetonid-Creme 0,1% (NRF 11.38.), 75 g	Mischparameter	Creme weich, 100 g
	Besondere Hinweise	-
	Abgabegefäß-Empfehlung	TOPITEC® Kruke (Spenderkruke) als Packmittel empfohlen
Triamcinolonacetonid Triamcinolonacetonid 0,1% in Kühlcreme, 20 g	Mischparameter	Creme fest, 20 g
	Besondere Hinweise	-
	Abgabegefäß-Empfehlung	TOPITEC® Kruke OV (Schraubdeckel) als Packmittel empfohlen
Triamcinolonacetonid Triamcinolonacetonid 0,1% in Kühlcreme, 500 g	Mischparameter	Creme fest, 500 g
	Besondere Hinweise	-
	Abgabegefäß-Empfehlung	TOPITEC® Rezepturdose 500 g TIPP: Salbenspatel für hygienische Entnahme beilegen
Triamcinolonacetonid Triamcinolonacetonid 0,1% in Wollwachsalkoholcreme DAB, 150 g	Mischparameter	Creme fest, 150 g
	Besondere Hinweise	-
	Abgabegefäß-Empfehlung	TOPITEC® Kruke (Spenderkruke) als Packmittel empfohlen

HERSTELLUNGSEMPFEHLUNGEN

Quelle und weitere Informationen: Rezepturhandbuch TOPITEC® TOUCH (als Download) oder unter www.topitec.de

Wirkstoff / Rezeptur	Herstellungshinweise	
Triamcinolonacetonid Triamcinolonacetonid 0,1% in Wollwachsalkoholsalbe DAB, 500 g	Mischparameter	Salbe, 500 g
	Besondere Hinweise	-
	Abgabegefäß-Empfehlung	TOPITEC® Rezepturdose 500 g TIPP: Salbenspatel für hygienische Entnahme beilegen
Triamcinolonacetonid Triamcinolonacetonid 0,1% in Zinkoxidschüttelmixtur DAB, 50 g	Mischparameter	Emulsion/Lotion/Schüttelmixtur, 50 g
	Besondere Hinweise	Herstellung im Rezepturgefäß empfohlen
	Abgabegefäß-Empfehlung	Packmittel für Schüttelmixtur auswählen
Triclosan Lipophile Triclosan-Creme 1% (NRF 11.122.), 50 g	Mischparameter	Creme fest, 50 g
	Besondere Hinweise	-
	Abgabegefäß-Empfehlung	TOPITEC® Kruke (Spenderkruke) als Packmittel empfohlen